



**Sustainable Water
Integrated Management (SWIM) -
Support Mechanism**



Project funded by
the European Union

Water is too precious to waste

**M&E System Application To Monitor & Evaluate the
Participatory Irrigation Management (PIM) and Irrigation
Management Transfer (IMT) Process**

This activity is implemented in collaboration with CIHEAM IAM Bari



Project name:

**sustainable water integrated management -
support mechanism**

Project Funded by the EU

الإدارة المتكاملة والمستدامة للمياه - آلية الدعم

برنامج متابعة وتقييم العملية التشاركية لمياه الري ونقل الصلاحيات

Monitoring & evaluation system

من أهداف البرنامج

- 1- متابعة أداء الجمعيات بشكل خاص والعملية التشاركية بشكل عام .
- 2- إظهار نقاط الضعف لدى الجمعيات ومعالجتها وكذلك إظهار نقاط القوة والتركيز عليها وتنميتها وتطويرها .
- 3- إعطاء صناع القرار الصورة الواضحة للعملية التشاركية من أجل اتخاذ القرارات المناسبة .
- 4- المقدرة على التخطيط لمستقبل واضح .

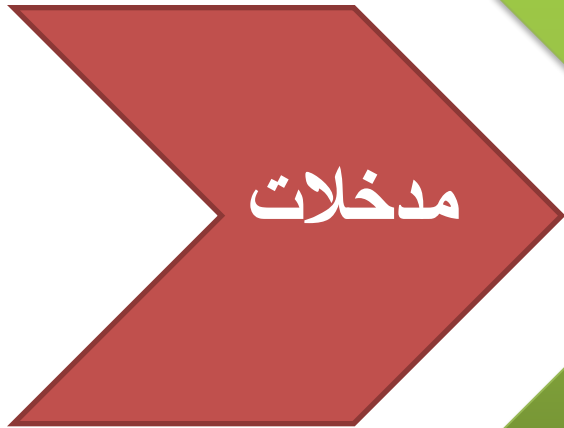
PIM :participatory irrigation management .
الإدارة التشاركية

IMT :irrigation management transfer.
نقل صلاحيات إدارة المياه

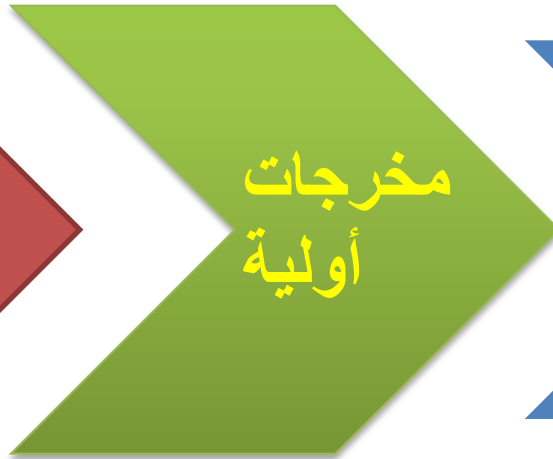
هذا النظام مقسم إلى أربع فئات

- A** - درجة التزام الحكومة بمشاركة المزارعين .
- B** - التقدم في تطبيق المشاركة ونقل الصلاحيات .
- C** - المؤسسية للجمعيات : إداريا , ماليا , فنيا .
- D** - التأثير الذي حصل بتأسيس الجمعيات .

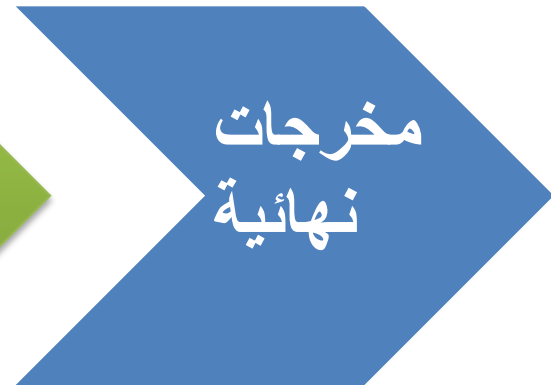
Input



out put



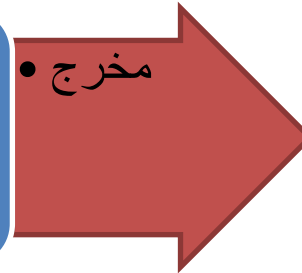
out come



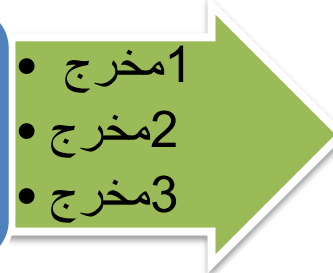
Input

out put

out come

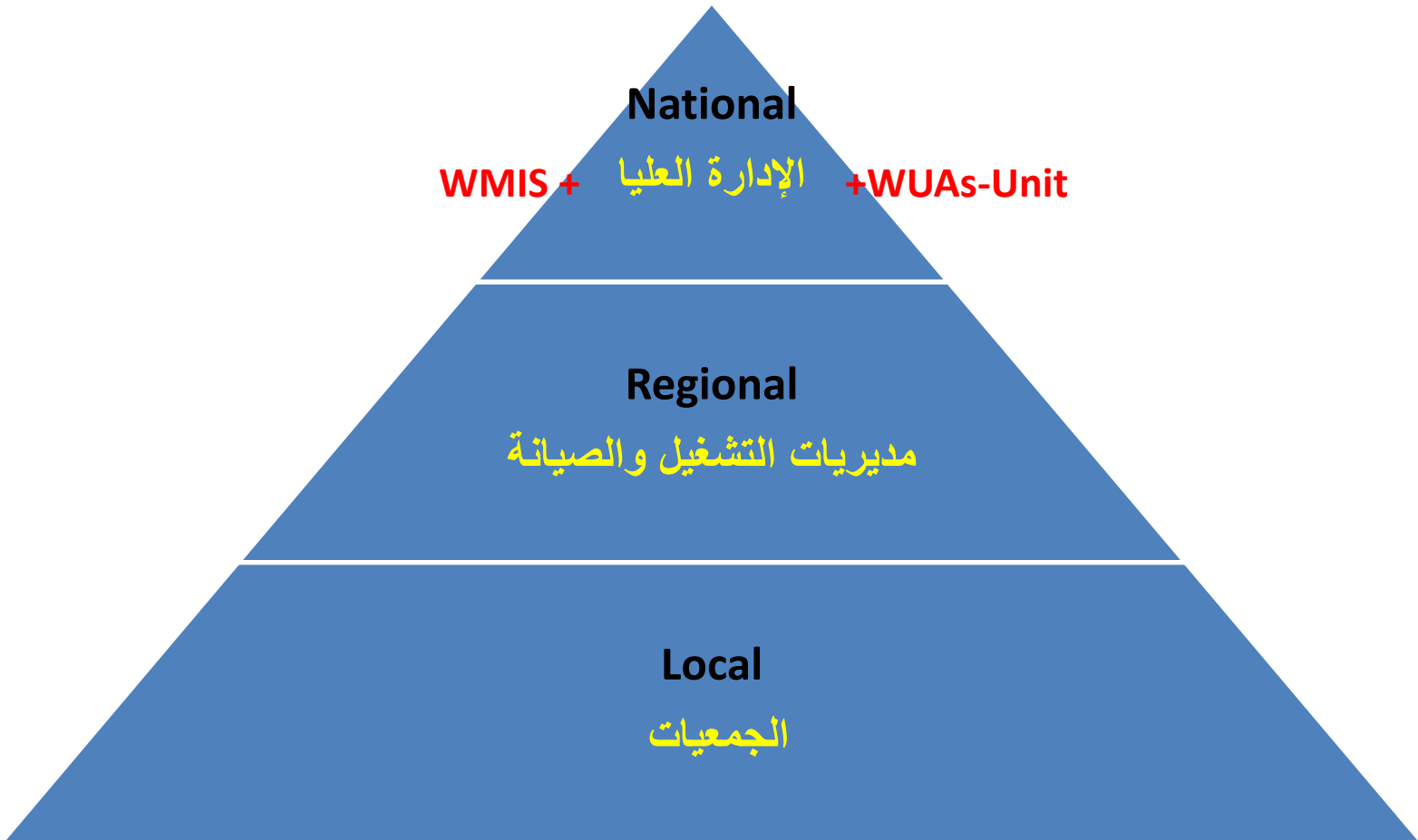


مخرج نهائي 1



مخرج نهائي 1

MONEVAS مستويات نظام الـ



المستوى الأول للنظام

جمعيات المياه - LOCAL LEVEL

لدى الجمعيات في هذا النظام ثلاث نماذج من الـ **simple pdf form**:

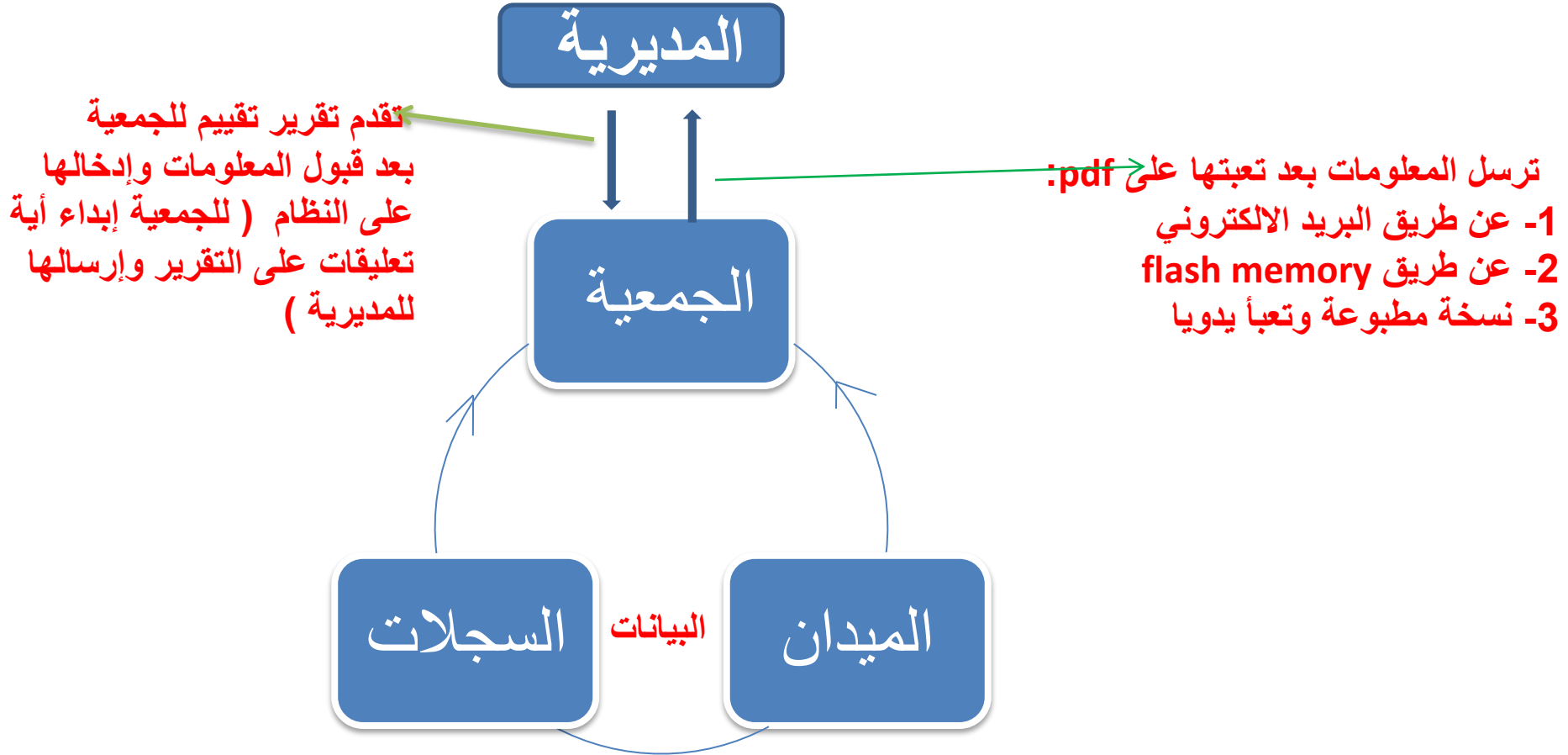
1- بيانات المتابعة السنوية . (monitoring data)

2 - بيانات تفصيلية عن الجمعية . (detailed data)

3 - إدخال ملاحظات . (COMMENT)

❖ لكل جمعية كود تعريف يعطى من قبل (NL) ويكون له ارتباط مع المديرية المعنية .

آلية العمل في هذا المستوى

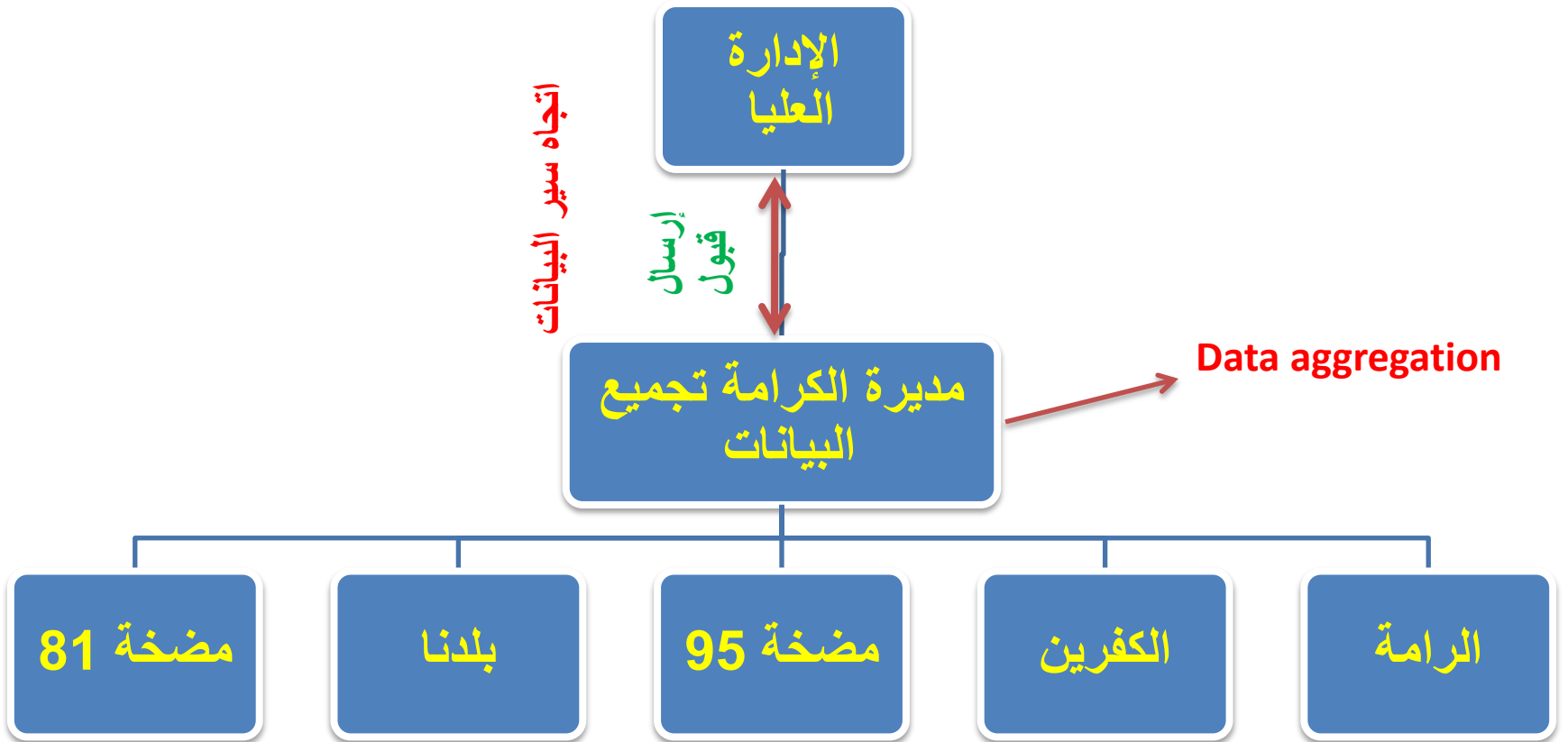


المستوى الثاني من النظام مديريات التشغيل والصيانة – Regional Level

- لديه قاعدة بيانات (data base) .
- لديه مستخدم مسؤول administrator user . (يستطيع إدخال بيانات وتعديلها) .
- لديه أيضا صلاحية إعطاء مستخدم عادي user (يستطيع الاطلاع على البيانات فقط) .
- تجميع البيانات من كل مناطق المشاركة ضمن منطقة الاختصاص, وإرسالها إلى مستوى NL .

المستوى الثاني من النظام

مديريات التشغيل والصيانة – Regional Level



المستوى الثالث من النظام الإدارة العليا – National Level

- لديه قاعدة البيانات الأساسية لكل النظام (data base) .
- لديه مستخدم مسؤول administrator user . (يستطيع إدخال بيانات وتعديلها) .
- لديه أيضا صلاحية إعطاء مستخدم عادي user (يستطيع الاطلاع على البيانات فقط) .
- يجري التعديل على النظام (settings :التوقيت , العملة , النقاط أو الدرجات) ثم يرسله لمستوى Regional level .
- يمكنه إعطاء code للجمعيات الجديدة التي يتم إدخالها على النظام .

المستوى الثالث من النظام الإدارة العليا – National Level

تجميع البيانات في هذا المستوى يكون على شكل :

- عدد

- مجموع

- متوسط

منظومة المؤشرات وتفصيلاتها

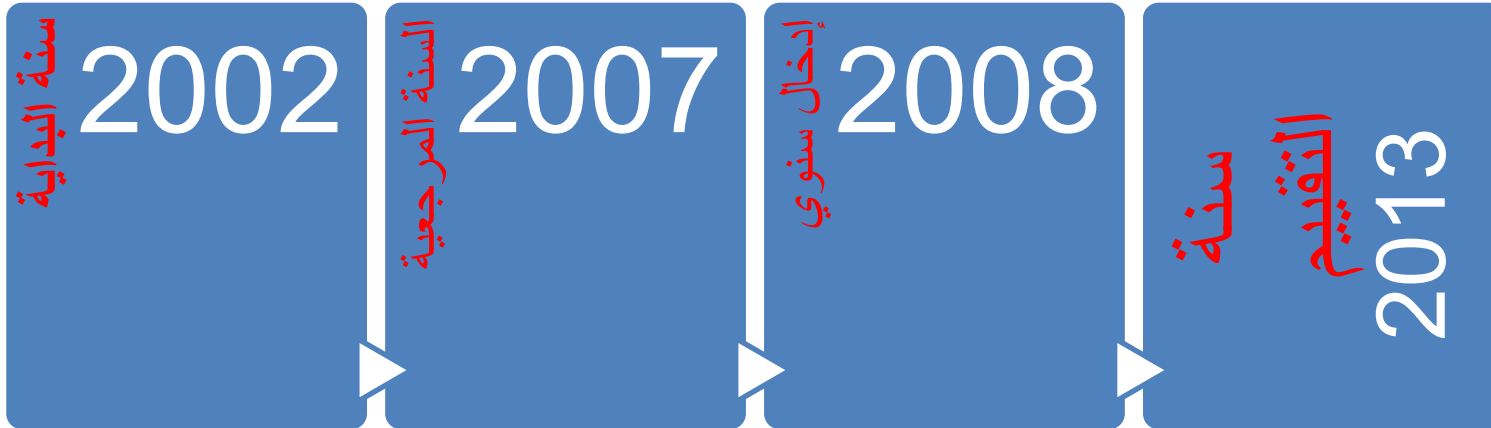
المؤشر المطلوب لمن	نوع المدخل	الترميز	مختصرات لمؤشرات رقمية	وحدة القياس	التعريف التفصيلي	التعريف المختصر	المخرج الاولي	المخرج النهائي
N	IN	A03021N	AB1n	currency/year	Plan is avalb.	Plan is operation
R	IL							

النظام التشغيلي MONEVAS

الصفحة الرئيسية تحتوي على قطاعات النظام

- العمود الأول - الإعدادات العامة :

1- التوقيت : السنة المرجعية , سنة البداية , مدة المشروع , التمديد , كم مضى , وكم المتبقي للنهاية .



النظام التشغيلي MONEVAS

الصفحة الرئيسية تحتوي على قطاعات النظام

- العمود الأول - الإعدادات العامة :

1- التوقيت : السنة المرجعية , سنة البداية , مدة المشروع , التمديد , كم مضى , وكم المتبقي للنهاية .

2- العملة : من اجل حساب التكاليف , وهي عالمية (بالدولار) ولكن هناك معامل للصرف مقابل الدينار

3- النقاط والدرجات : كل مؤشر له ترميز معين وبعض المؤشرات لها فترتين للتقدير فترة أولى ومن ثم بعد عدة سنوات من التقدم فترة ثانية

نظام MONEVAS

الصفحة الرئيسية تحتوي على قطاعات النظام

- العمود الأول - الإعدادات العامة :

4- المستخدمين وكلمات العبور : مستخدم مسؤول , مستخدم عادي

5- تسجيل المديرية : كل مديرية لها ترميز ومعلومات أساسية ومعلومات تفصيلية , وفي أي عام تم تحديثها .

6- معلومات الجمعية : تاريخ التأسيس , نقل الصلاحيات , المساحة , النمط الزراعي الرئيسي .

7- ارسال الاعدادات المحدثة الى المديرية .

نظام MONEVAS

الصفحة الرئيسية تحتوي على قطاعات النظام

- العمود الثاني - فترة التقييم :

- 1- تحديث مستمر للمعلومات كل : سنة, 3سنوات, 6سنوات .
- 2- هناك معلومات تدخل لمرة واحدة فقط :
 - بداية البرنامج وتحمل الرمز (8888) .
 - نهاية البرنامج وتحمل الرمز (9999) .
- 3- قبول البيانات .

نظام MONEVAS

الصفحة الرئيسية تحتوي على قطاعات النظام

- العمود الثالث - التقارير:

- 1- تقارير كل : سنة, 3سنوات, 6سنوات .
- 2- تقارير مع بداية أو نهاية البرنامج لمرة واحدة فقط .
- 3- الرسومات وتصدير البيانات : رسم بياني , جداول .
- 4- متفرقات .

شاكرًا لحسن استماعكم

