



**Ministère de l'Agriculture et de la Pêche Maritime**  
**Direction de l'Irrigation et de l'Aménagement de l'Espace Agricole**

# PROGRAMME DES PARTENARIATS PUBLICS PRIVES EN IRRIGATION

**Rajaa TANJI**

**Chef Du Service de la Promotion et de la Mise en Place des PPP en Irrigation**  
**Division de la Promotion et de la Régulation des PPP en Irrigation**  
**Direction de l'Irrigation et de l'Aménagement de l'Espace Agricole**

# PLAN DE LA PRÉSENTATION

- ❖ **PPP choix du PMV**
- ❖ **Apports des PPP en irrigation**
- ❖ **Programme des PPP en irrigation**
- ❖ **Projets PPP en irrigation**



L'agriculture comme moteur majeur de développement économique et social



Pilier II

Mise à niveau solidaire:  
Investissement social et lutte contre la pauvreté agricole

Pilier I

Développement d'une agriculture moderne:  
Investissement industriel à haute productivité/valeur ajoutée

Approche transactionnelle autour de projets concrets

Refonte du cadre sectoriel et amélioration des facteurs transversaux

Foncier Eau ALE Marché national Doing business Interprofessionnelles Refocalisation Ministère

- Développement des moyens de mobilisation des ressources en eau conventionnelles et non conventionnelles,
- Valorisation des ressources en eau allouées à l'irrigation.
- Mise en place d'une tarification fortement incitative à l'économie et à la valorisation de l'eau,
- Politique de gestion volontariste de la demande, notamment de l'eau agricole à travers l'activation d'une véritable police de l'eau, la généralisation des techniques d'irrigation économes en eau, la focalisation sur les cultures maximisant la valeur de l'eau utilisée, etc.

IMPACTS:

PIB: +70 à 100 Mds DH  
Emplois: +1 à 1,5 millions  
Réduction de la pauvreté à la racine  
Revenu multiplié par 2 à 3 pour 3 millions de ruraux

Le Programme National d'Economie d'Eau en Irrigation: 555.000 ha d'irrigation localisée sur 10 ans, 37 Mds de DH

Le programme de résorption du décalage entre les aménagements hydro-agricoles et les barrages réalisés : 108.500 ha d'aménagements hydro-agricoles nouveaux sur 10 ans, 15 Mds de DH

La gestion déléguée du service de l'eau d'irrigation (PPP) : Assurer la qualité et la durabilité du service de l'eau dans les périmètres d'irrigation par l'intéressement des opérateurs privés à la gestion de ce service dans le cadre de partenariat public-privé



## Objectifs

La gestion déléguée du  
service de l'eau dans le  
cadre de PPP

EQUITE

EFFICACITE

DURABILITE

Meilleur  
équilibre

## Démarche suivie

Principe de  
délégation

- Diversification des sources de financement;
- Meilleure qualité des infrastructures et du service de l'eau d'irrigation;
- Optimisation de l'exploitation et de la maintenance;
- Meilleure efficacité hydraulique et énergétique;
- Durabilité des aménagements réalisés;
- Réduction des transferts budgétaires.

## Objectifs

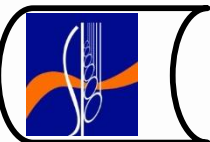
## Démarche suivie

Principe de  
délégationEtude de  
faisabilité

1. Diagnostic ciblé (Analyse juridique, Diagnostic, Demande en eau, Besoins en Investissement);
2. Stratégie pour le partenariat public-privé;
3. Sensibilisation des agriculteurs;
4. Sondages des opérateurs privés;
5. Plan de communication.

Exécution de  
l'Appel d'offres

S/Phase 1: Promotion et Présélection;  
S/Phase 2: Appel d'Offres.  
S/Phase 3: Jugement et sélection du  
partenaire.



## Objectifs

**Principes et missions délégués:**

Le PPP porte et/ou sur le cofinancement, la conception, la construction, l'exploitation et la gestion pour une durée d'environ 30 ans

## Démarche suivie

**Documents contractuels de la délégation:**

Le PPP est régi par un contrat entre les parties prenantes (Etat(partenaire public), Partenaire privé (Investisseur), Bénéficiaires (Irrigants)),

Les annexes de ce contrat:

Contrats délégataire-usagers;

Convention de financement public;

Conventions de fourniture d'eau Etat ABH; etc (selon les cas)

Principe de  
délégation

Le MAPM via la Division des PPP en irrigation de la Direction de l'Irrigation et de l'Aménagement de l'Espace Agricole assure la promotion et la mise en place des projets ainsi que leurs suivi et régulation sur la période de du partenariat.



## Projets concrétisés

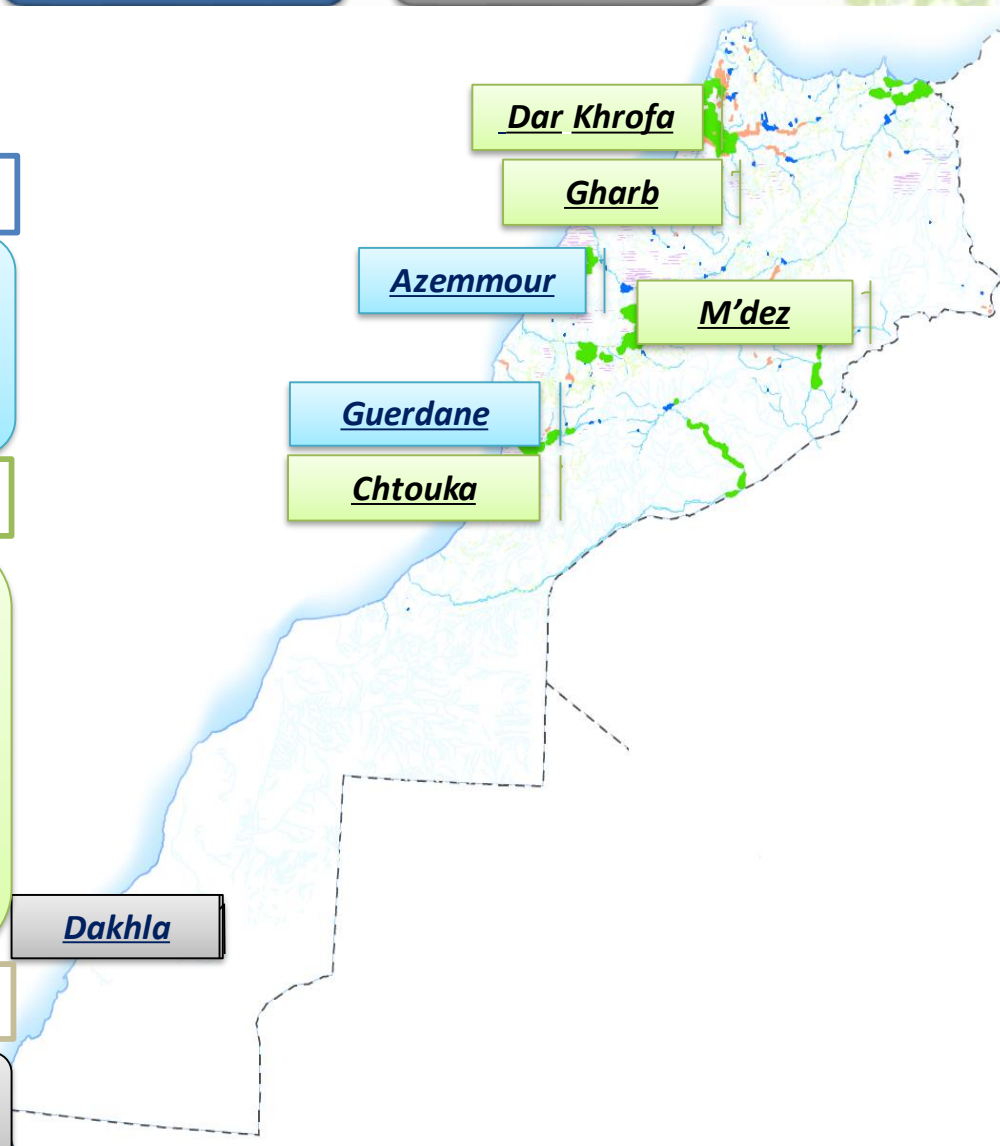
- Projet pour la sauvegarde de la zone agrumicole d'El Guerdane;
- Projet d'aménagement de la zone atlantique Azemmour-Bir Jdid.

## Projets prioritaires à réaliser à court terme

- Projet d'Irrigation de la plaine de Chtouka par dessalement de l'eau de mer;
- Projet d'aménagement du périmètre de Dar Khrofa;
- Projet d'aménagement du Lot 1 extension de la plaine du Gharb;
- Projet de sauvegarde de l'irrigation dans la plaine de SAISS.

## Projets à réaliser à moyen terme

- Projet d'Irrigation par dessalement de l'eau de mer dans la région d'Oued Eddahab Lagouira.



El Guerdane

Azemmour

Chtouka

Mdez

Gharb

Dar khrofa

Dakhla

Situation avant projet

- 10.000 hectares cultivés en agrumes.
- 670 agriculteurs, essentiellement terrains agricoles sous statut de propriétés privées.
- L'eau d'irrigation provient de la nappe du Souss (forages privés).
- Surexploitation de la nappe :
  - Baisse observée de 2,5 m/an en moyenne
  - Abandon de vergers.

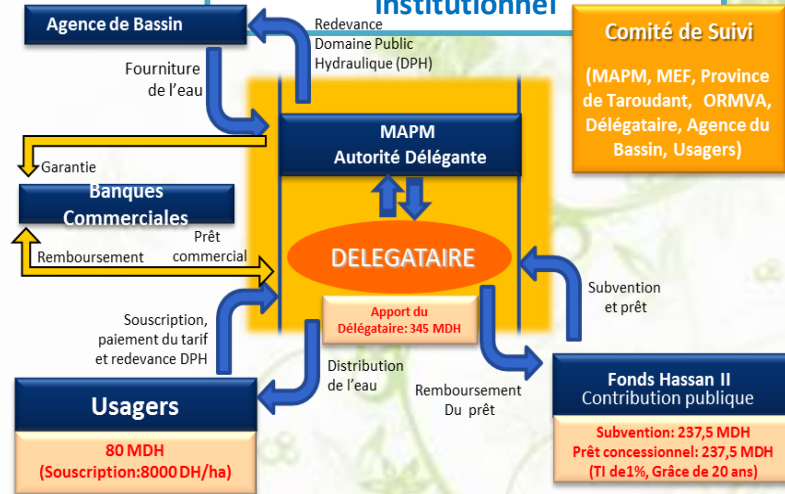
Projet de sauvegarde

- Nécessité d'un apport de ressources en eau superficielles: **45 millions de m³** à partir du complexe des barrages Aoulouz-Mohamed Mokhtar Soussi.
  - **Adducteur sur 90 km;**
  - **Réseau de distribution sur 300 km;**
  - **Bornes d'irrigation.**
- **Système d'irrigation à la parcelle exclusivement en localisé.**

Résultats d'exploitation: (2014)

- **Le taux de rendement du réseau d'irrigation est de 97%;**
- **Le taux de recouvrement des redevances est de 90%;**
- **Nouvelles demandes de volumes supplémentaires en eau d'irrigation (5 500 ha);**
- **Nouvelles demandes de raccordement (7 000 ha).**

Montage financier et institutionnel





Données générales

- Superficie concernée 3.200 ha
- Investissements 365 MDH :
  - Etat : 320 MDH
  - Partenaire privé : 14,5 MDH
  - Bénéficiaires : 5000 Dh/ha (droits de raccordement)
- Dotation en eau 15 Mm<sup>3</sup>

Consistance technique

- Prise sur l'oued Oum Er Rbia (Sidi Daoui)
- Bornes d'irrigation: 367 unités
- Station de pompage
- Réservoir
- Adduction de l'eau sur 10 Km
- 160km de réseau de distribution aux irrigants
- Tarif à appliquer: 1,3 DH/m<sup>3</sup> HT

El Guerdane

Azemmour

Chtouka

Mdez

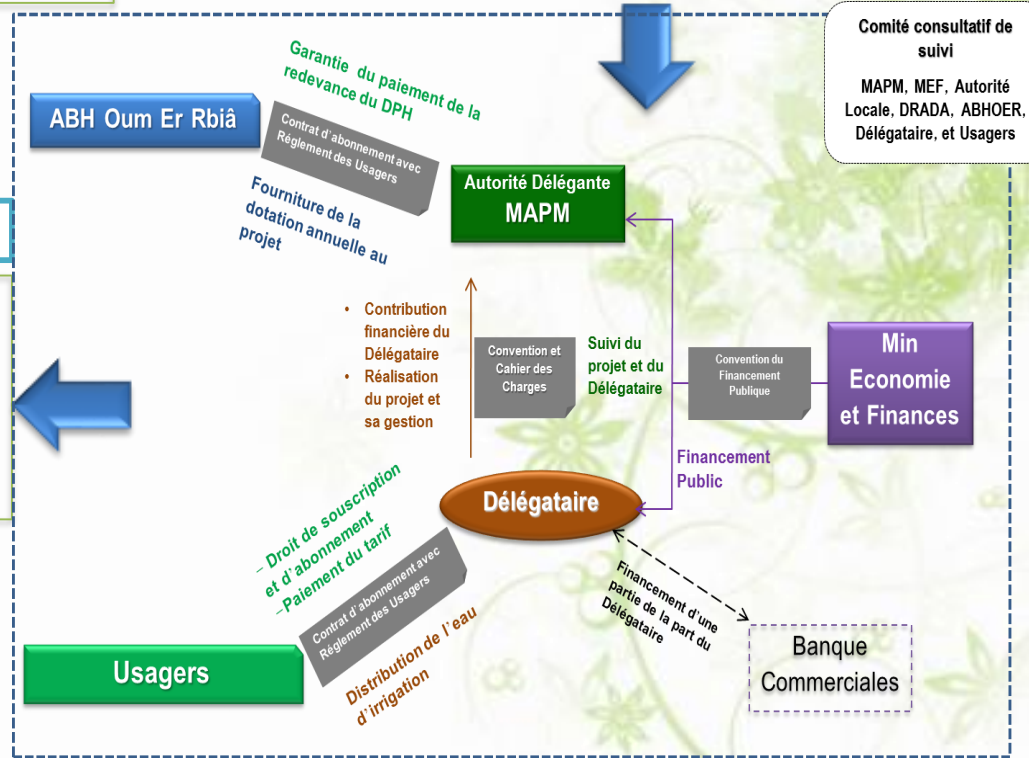
Gharb

Dar khrofa

Dakhla

Etat d'avancement

- Souscription du projet en cours
- Expropriation en cours
- Etudes d'exécution en cours
- Travaux prévus pour le 2ème semestre du 2015



PPP choix du PMV

Apports des PPP  
en irrigation

Programme des  
PPP en irrigation

Projets PPP en  
irrigation

### Données générales

- Superficie 13 600 ha
- Investissements 2,5 à 3 MMDH

### Consistance technique

- Unité de dessalement par osmose inverse
- 3 Stations de pompage
- Réservoirs
- Adduction de l'eau sur 18 Km
- 290 km de réseau de distribution aux irrigants

El Guerdane

Azemmour

Chtouka

Mdez

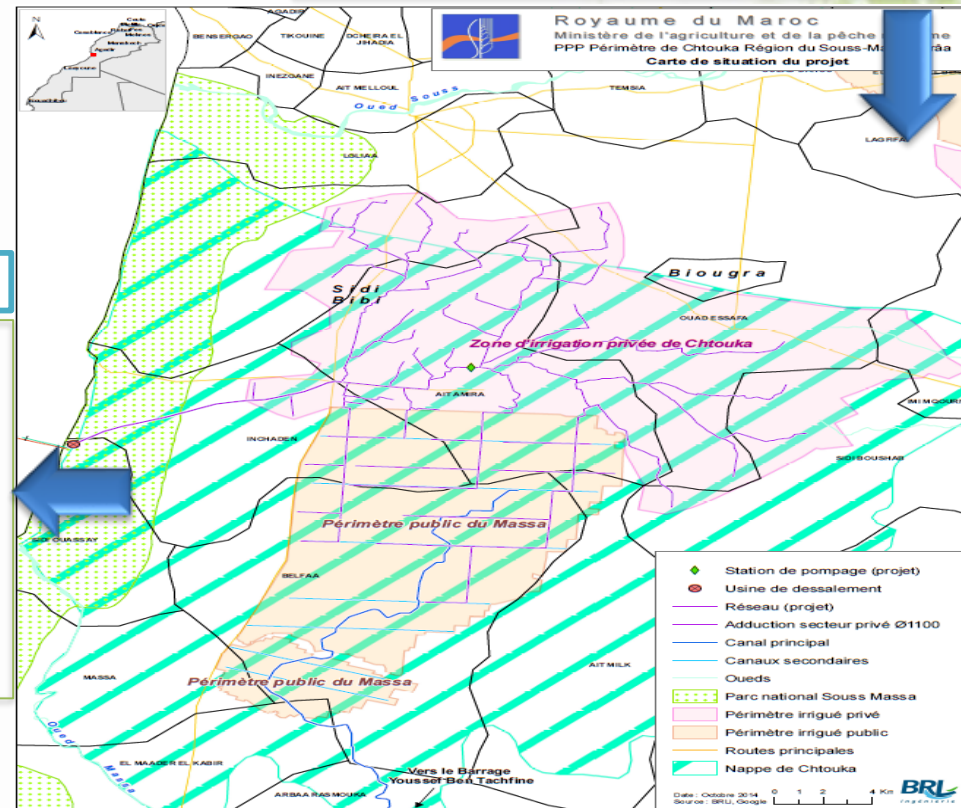
Gharb

Dar khrofa

Dakhla

### Etat d'avancement

- AMI publié le 9 Février 2015
- Réception des dossiers de pré-qualification : 30 Avril 2015
- Lancement de l'appel d'offres et remise des documents contractuels relatifs à la transaction de la Convention de partenariat aux Candidats pré-qualifiés : 8 Juin 2015.
- Soumission des offres : 30 Septembre 2015



Données générales

- Superficie concernée 30.000 ha :
- 20 000 ha desservie gravitairement
- 10 000 ha desservie par pompage
- Investissements 3,8 MMDH
- Dotation en eau 125 Mm<sup>3</sup>

Consistance technique

- Prise directe sur barrage M'dez
- Galerie de 12 km
- Station de pompage
- Réservoir
- Adduction de l'eau sur 64,5 Km

El Guerdane

Azemmour

Chtouka

Mdez

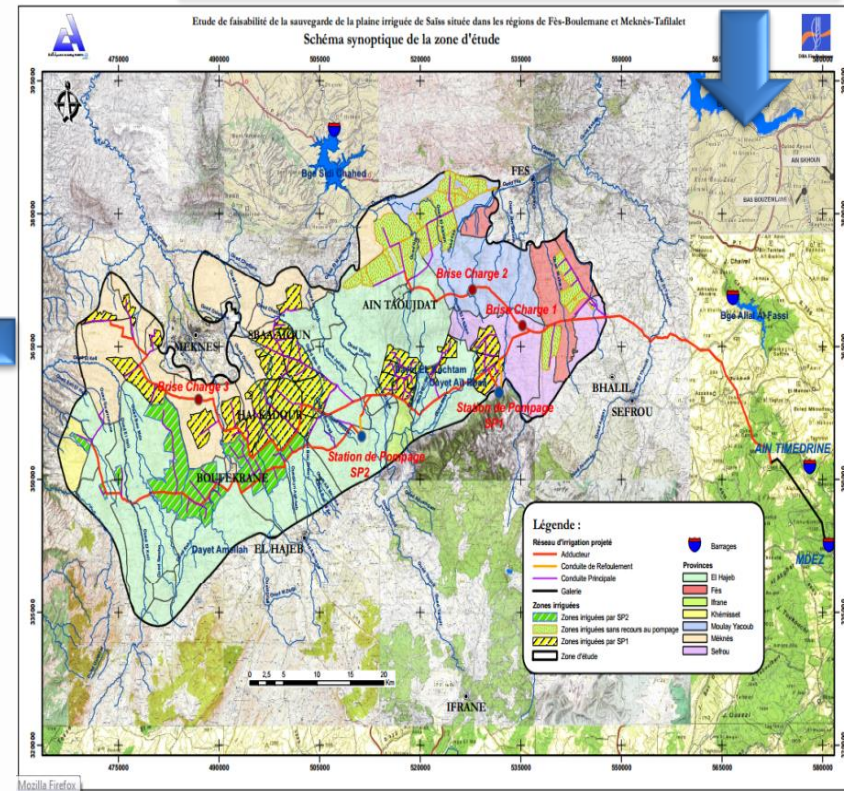
Gharb

Dar khrofa

Dakhla

Etat d'avancement

- L'appel d'offre relatif à l'étude de faisabilité est effectué du Février à Avril 2015
- Marché en cours de signature
- Lancement de l'étude prévu pour Juin 2015



Données générales

- Superficie 42 800 ha
- Investissements 6 MMDH
- Nombre de bénéficiaires 112 Douars
- Dotation annuelle 300 Mm<sup>3</sup>

Consistance technique

- Prise directe sur l’oued Ouergha
- Station de pompage
- Réservoir
- Adduction de l’eau sur 90Km
- Modernisation des secteurs existants(12 000 ha) P7-P8 & 1C-1Cbis1-1Cbis2-S1 Rçom
- Aménagement des secteurs nouveaux (30 800 ha ) Est 3 Est 5 et Z6
- La délégation se fera par 3 contrats qui concernent 3 lots distincts.

Etat d’avancement

- Etude de faisabilité pour le périmètre Gharb achevée.
- Actualisation des résultats de faisabilité pour la superficie 42 800 ha prévue d’être lancée.
- Appel d’offre pour le choix du délégataire sera lancé prochainement

El Guerdane

Azemmour

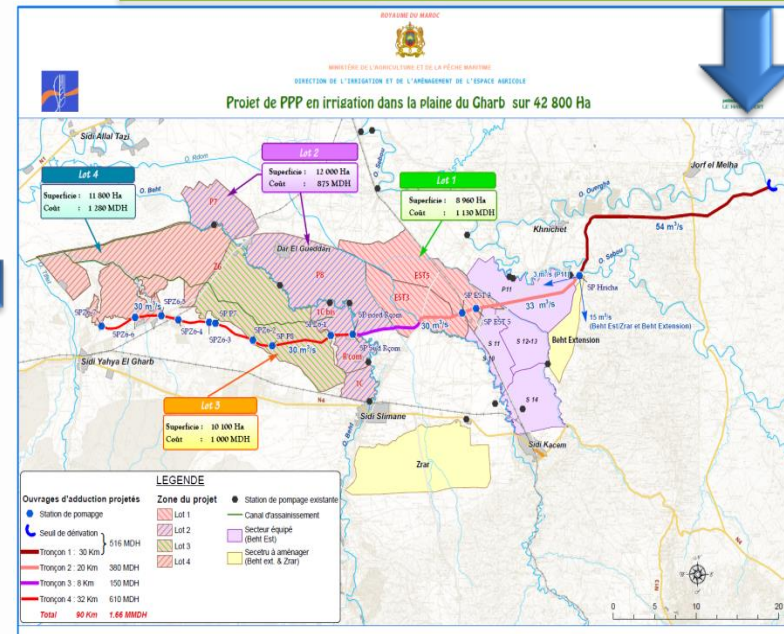
Chtouka

Mdez

Gharb

Dar khrofa

Dakhla



Données générales

- Superficie concernée 21000 ha
- Investissements 2,7 MMDH
- Dotation en eau 130 Mm<sup>3</sup>/an à régulariser par le barrage de Dar Khrofa inauguré par SM le Roi en 2010

Consistance technique

- Raccordement direct à la prise agricole du barrage;
- Ouvrage de tête et la conduite de liaison ;
- Adducteurs Nord et Sud ;
- Filtration de sécurité à l'amont du réseau primaire d'adduction;
- Système de télégestion;
- Système de filtration des eaux : Stations collectives en têtes des secteurs;
- Réseau de distribution et d'irrigation;
- Réseaux d'assainissement et de circulation.

Etat d'avancement

- Infrastructure en cours de construction par l'ORMVAL via un don du Fond Saoudien.
- Etude de faisabilité achevée, la phase 2 relative à l'Appel d'offre pour le choix du délégataire lancée en Mai 2015.

PPP pour Exploitation

Phase	Gérance	Affermage
Durée(an)	1-8	9-27
Consistance	<ul style="list-style-type: none"> <li>• Revue critique du projet technique.</li> <li>• Assistance à la supervision des travaux et à leur réception .</li> <li>• Entretien et exploitation du réseau.</li> </ul>	<ul style="list-style-type: none"> <li>• Gestion déléguée à un fermier qui prend les risques commerciaux.</li> </ul>

El Guerdane

Azemmour

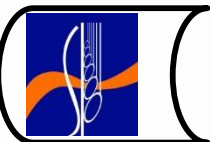
Chtouka

Mdez

Gharb

Dar khrofa

Dakhla



El Guedane

Azemmour

Chtouka

Mdez

Gharb

Dar khrofa

Dakhla

Données générales

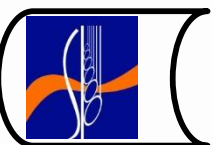
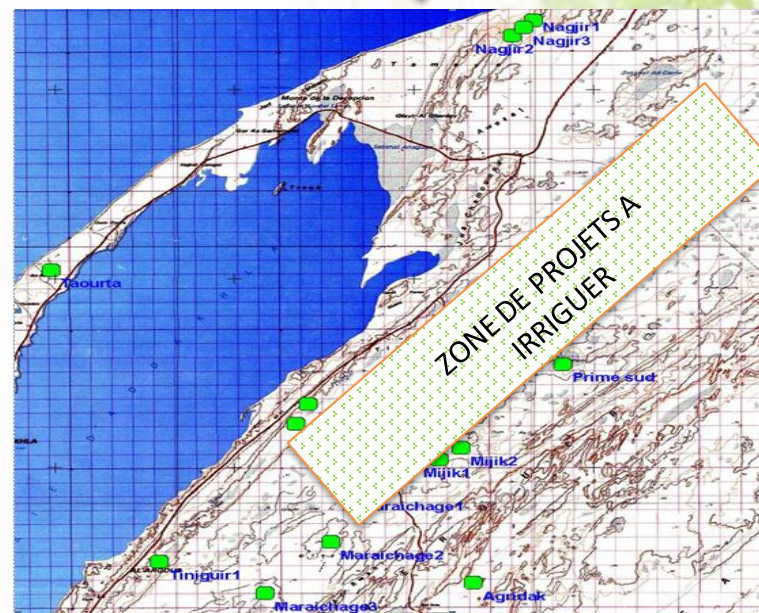
- Pression croissante sur les ressources hydriques de la nappe.
- Superficie : 2000 ha
- Zone du projet : Commune rurale El Argoub, Province d' Oued Eddahab.
- Cultures primeures.

Consistance technique

- Station de dessalement d'eau de mer d'une capacité de 12.000.000 m<sup>3</sup>/an.
- Coordination avec l'ADA pour définir l'assiette foncière du projet.

Etat d'avancement

- le dossier d'Appel d'offre relatif à l'étude de faisabilité est préparé pour le lancement.





Merci pour votre attention

---