



Rijkswaterstaat
*Ministry of Infrastructure and the
Environment*

Centre de gestion de l'eau des Pays-Bas

Point central pour l'eau

Smedinghuis, Lelystad





Centre des réseaux nationaux

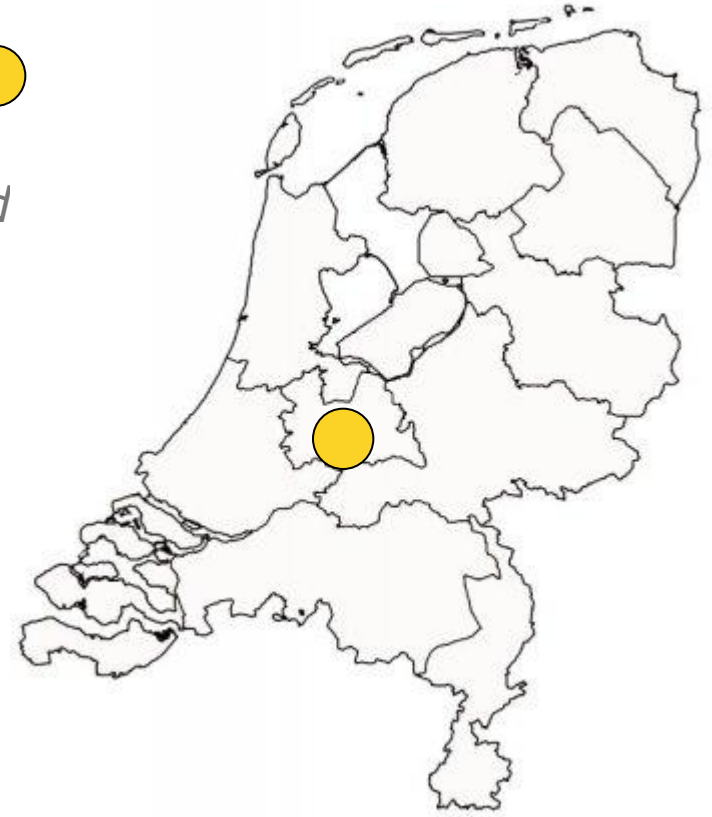
- Centre de gestion du trafic (Utrecht)
- Centre de navigation intérieure (Rotterdam)
- Centre de gestion de l'eau (Lelystad)





Centre des réseaux nationaux

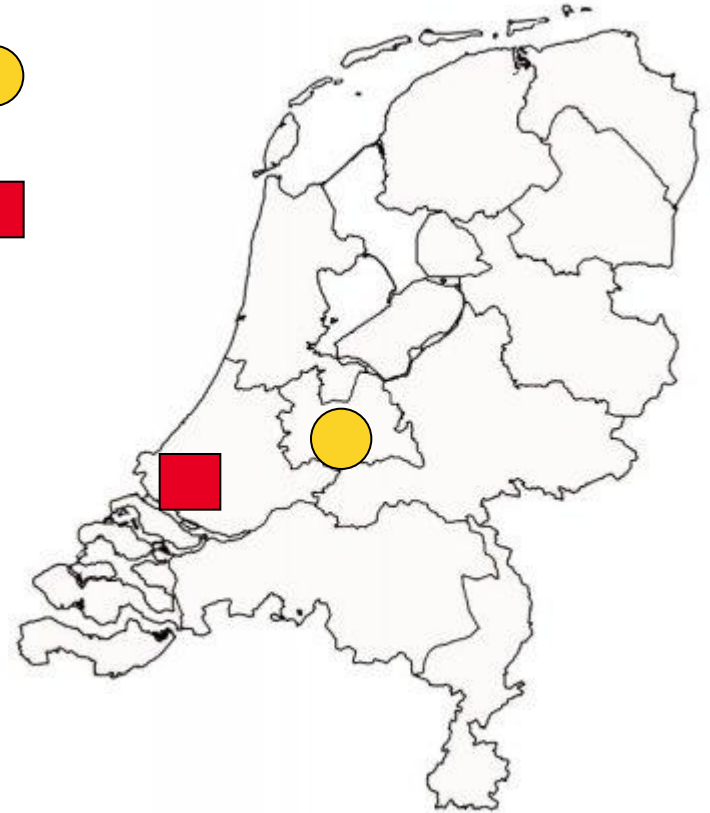
- Centre de gestion du trafic (Utrecht) ●
- *Centre de navigation intérieure (Rotterdam)*
- *Centre de gestion de l'eau (Lelystad)*





Centre des réseaux nationaux

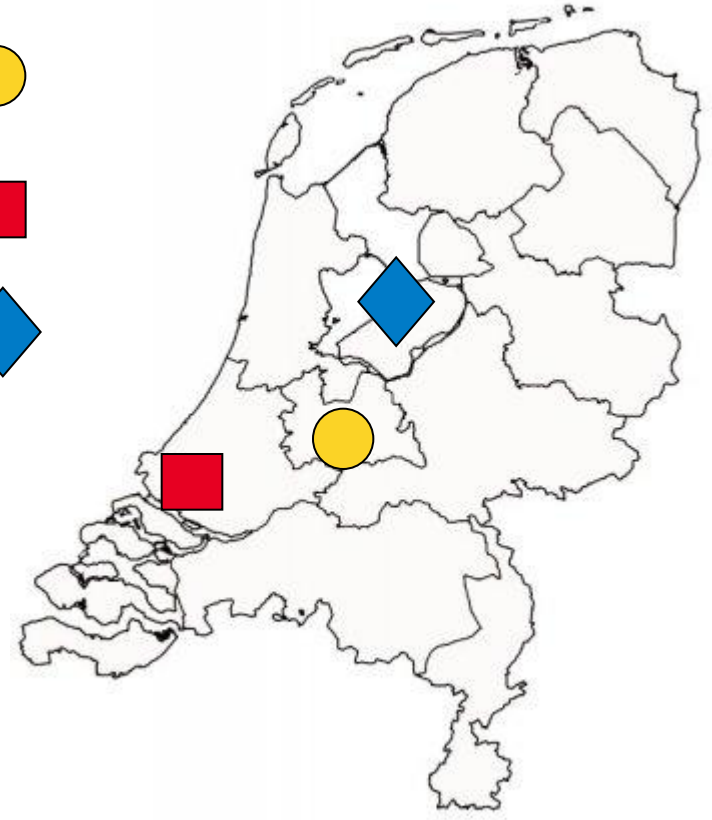
- *Centre de gestion du trafic (Utrecht)* ●
- Centre de navigation intérieure (Rotterdam) ■
- *Centre de gestion de l'eau (Lelystad)*





Centre des réseaux nationaux

- *Centre de gestion du trafic (Utrecht)* ●
- *Centre de navigation intérieure (Rotterdam)* ■
- *Centre de gestion de l'eau (Lelystad)* ◆





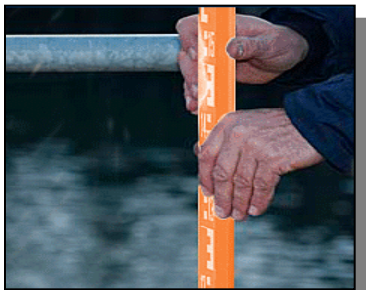
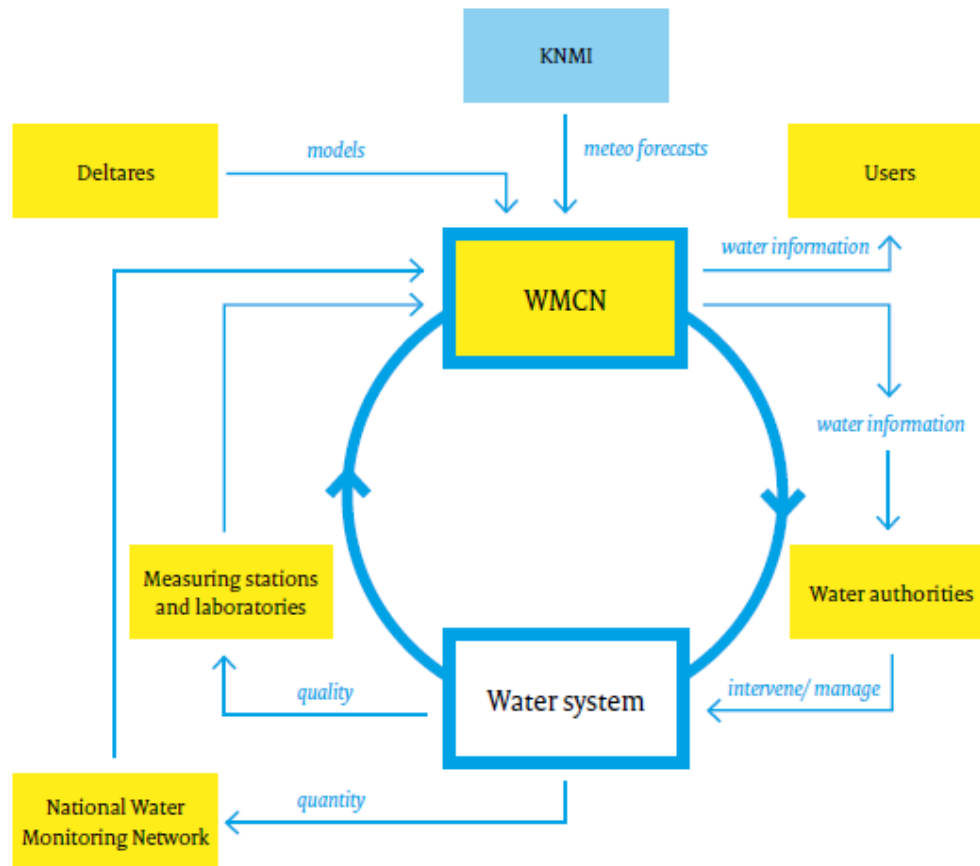
Centre de gestion de l'eau des Pays-Bas

1. Salle de contrôle de l'eau
2. Comités de coordination nationale: Inondations, distribution de l'eau et incidents environnementaux
3. Service d'assistance pour l'eau
4. Formation et innovation
5. Réception et présentation (exposition)





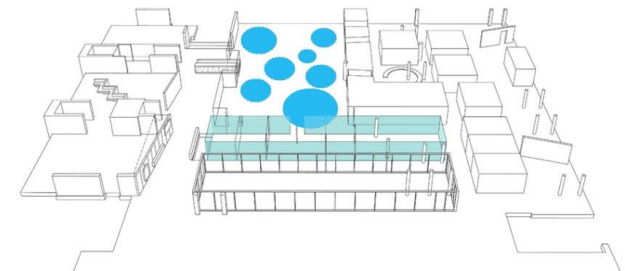
Centre de gestion de l'eau des Pays-Bas





1. Salle de contrôle de l'eau

- Information sur le niveau de l'eau
- Rapports maritimes/ informations aux s
- Rapports sur les glaces
- Messages eaux hautes
- Messages eaux basses
- Information durant les catastrophes
- Service d'alerte pour les digues IJsselmeer et Markermeer
- Information sur la qualité des eaux de plaisance
- Service de prévisions des orages
- Équipe d'urgence pour les digues
- Formation





Services d'information sur les

- Notifications maritimes:
 - Niveaux de l'eau
 - Profondeurs minimales des cours d'eau
 - Hauteur: la hauteur maximale des ponts et ouvrages d'ingénierie
 - Barrages
 - informations à jour sur les régimes
 - Rapports sur les glaces
 - Obstructions etc.





WATERSTANDEN rivieren/meren 1/9

dinsdag 12 februari 11:50

7 uur

Lobith	1233	1223	Ramspolbrug	-22
Pannerden	1191	1183	Kadoelen	-30
Nijmegen	1012	1002	Zwartsl. bu	-26
Tiel Waal	757	750	Spooldrstl-bi	-24
IJsselkop	1089	1082	Kornw.znd-bi	-23
Driel Boven	922	916	Den Oever-bi	-19
Doesburg	890	885	Krabbersg.Z	-25
Zutphen	687	684	Houtrib N	-19
Katerveer	220	217	Schell.w.br	-19
Kampen	56	55	Surinamekade	-41
Eijsden	4583	4559	IJmuidensl.O	-51
St. Pieter	4437	4428	Maarssen	-39
Heel ben	1504	1502	Amerongen bo	536
Belfeld ben	1324	1316	Hagestein bo	252
Sambeek ben	903	900	Rak zuid	-1
Megen	525	520	Kreekrak N	-3

www.rijkswaterstaat.nl

volgende

nieuws

index

sport



TV, Internet, twitter, smartphone(s)

4 rivières principales et leurs bassins versants

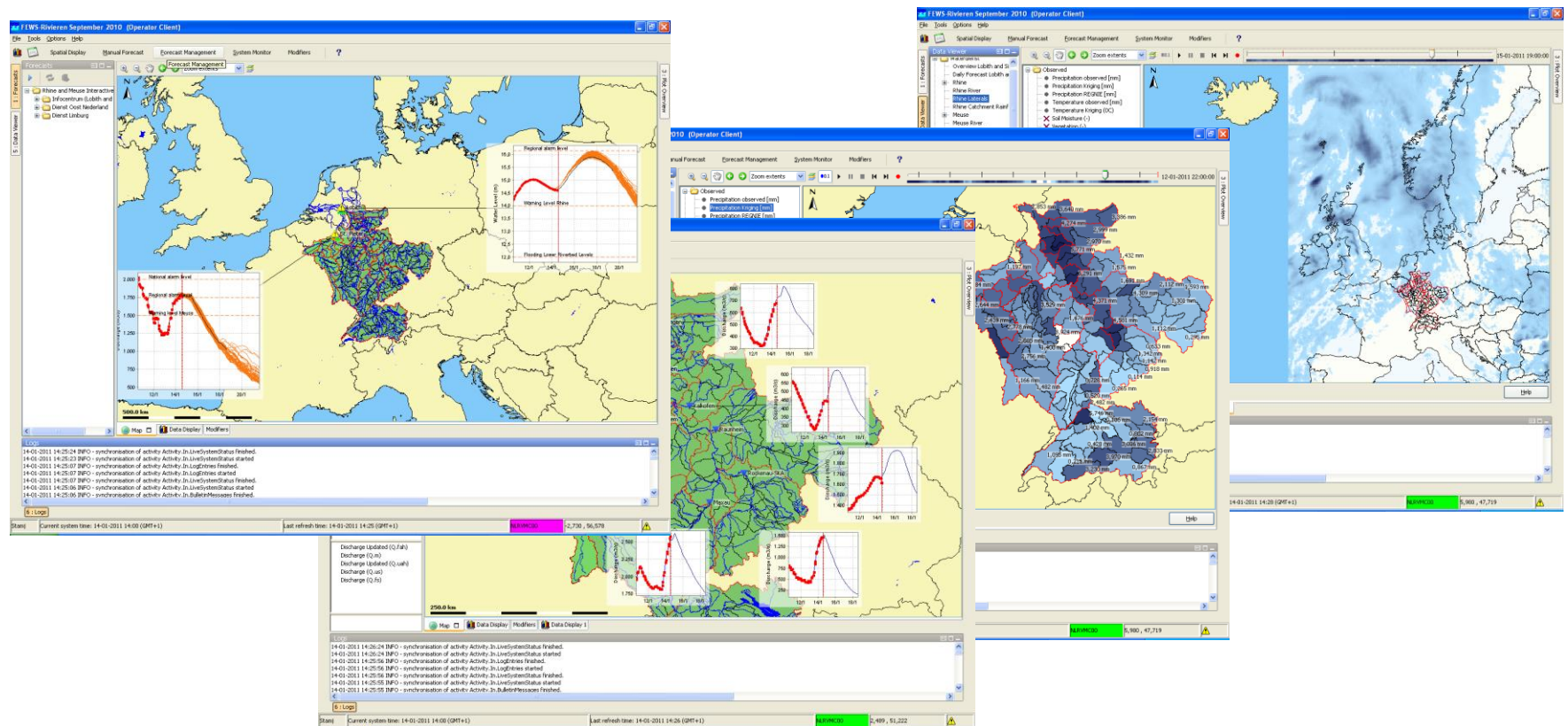
- Rhin
- Meuse
- Scheldt
- Ems





Utilisation de modèles

Le modèle FEWS prédit les nappes phréatiques et débits attendus grâce aux données issues des bassins versants de la rivière





Messages eaux hautes

Lorsque les niveaux de l'eau sont excessivement haut dans le Rhin et la Meuse:

les gestionnaires de l'eau régionaux sont tenus constamment informés

Les modèles de calcul sont utilisés pour prévoir les niveaux de l'eau attendus



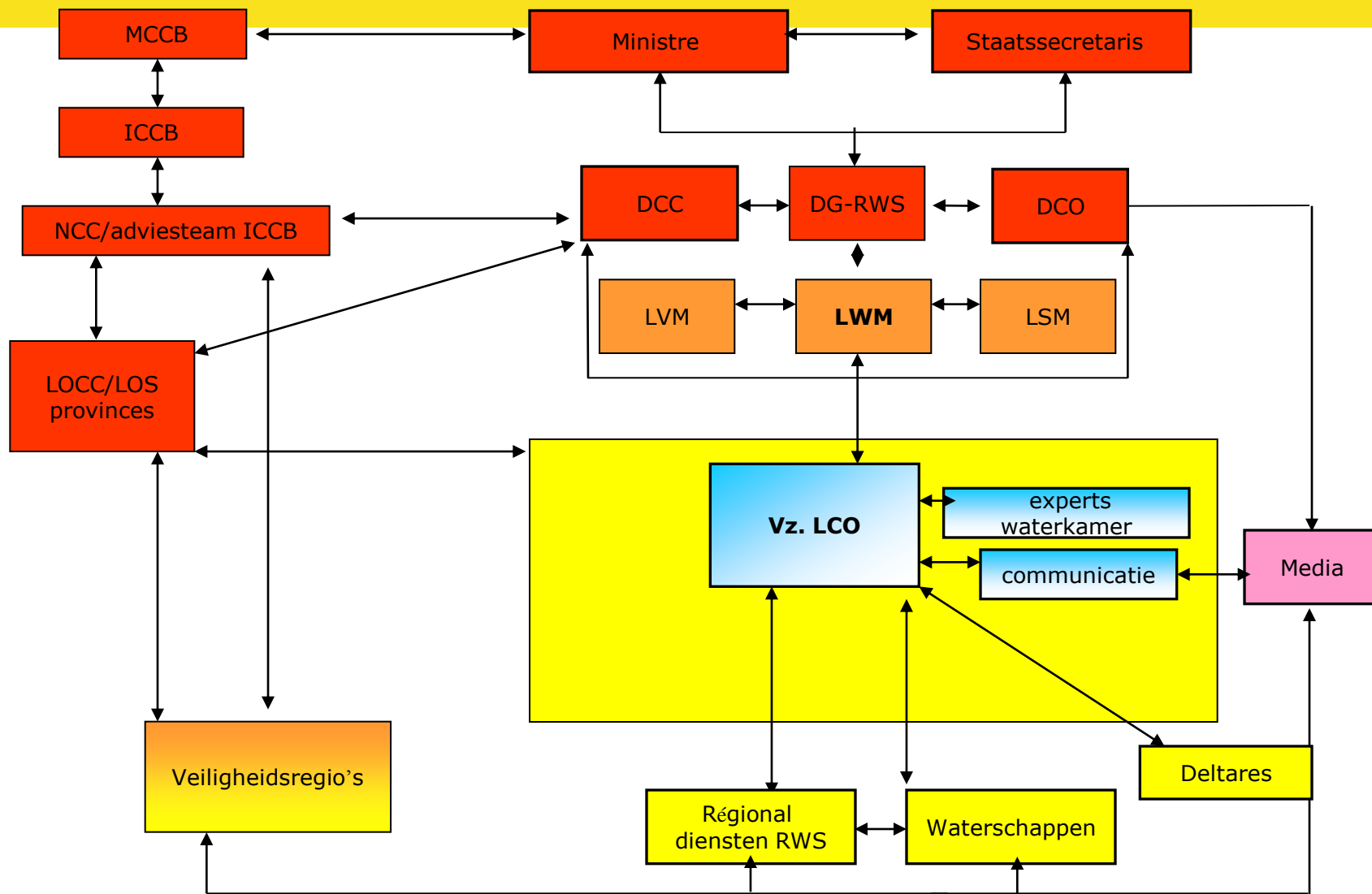


2. Comité de coordination nationale des inondations

- Donne un aperçu national de l'eau et de la météo
- Informe le directeur général de la Rijkswaterstaat
- Coordonne les informations entre
 - *Les conseils de l'eau*
 - *Rijkswaterstaat*
 - *Institut météorologique*
 - *Autorités locales*



Comité de coordination nationale des inondations

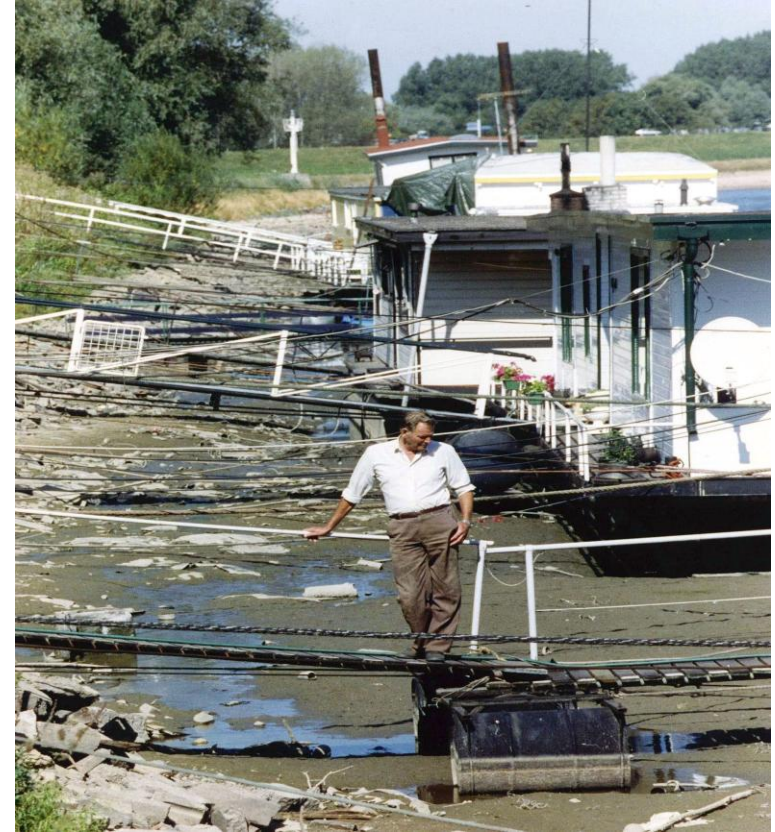




Messages eaux basses

Lors de pénuries d'eau,
le centre aide les gestionnaires de l'eau à
répartir l'eau de façon équitable
entre les parties prenantes

Mais priorité à la sécurité!



Comité national de coordination sur la distribution de l'eau:
Rijkswaterstaat, l'union des conseils de l'eau et provinces



Service de prévisions des orages pour la côte

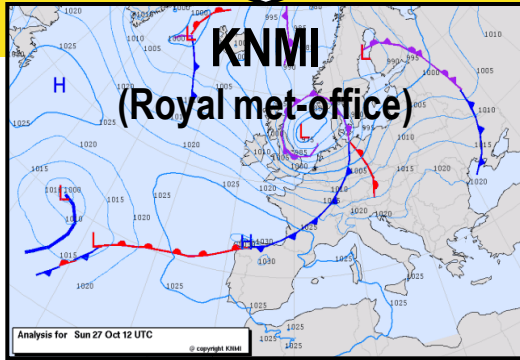
- Prévisions de montées des eaux sur la côte
- Information pour les conseils de l'eau locaux
- Fermeture des barrières



Organisation du service de prévisions des orages



Prévisions météo



Alert orage

WMCN
Service de prévision des orages

Information

Siège
Rijkswaterstaat

Information

Presse
Radio et TV
Internet / public

Alerte donnée par téléphone pour élévation extrême du niveau de l'eau

alerte

LCO

Mesures en ligne

- Niveau de l'eau
- Vitesse du vent
- Direction du vent
- Vagues

Prévisions

- Temps
- Niveau de l'eau

Mesures

Prévisions du niveau de l'eau

Mesures et prévisions

Alertes

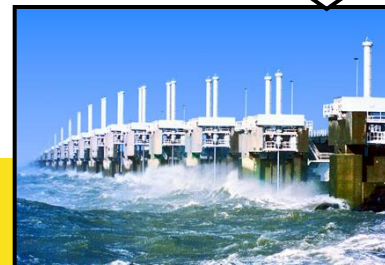
Information

Conseil
Surveillance des digues

Niveau de l'eau
prévisions

Autorités des digues (conseils de l'eau)
Sécurité régions (Pompiers)
Provinces
Rijkswaterstaat

Equipes décisionnelles barrières orages
Eastern-Scheldt
Krimpen a/d IJssel
Barrière Maeslant & Hartelcanal





Service d'alerte pour les digues IJsselmeer et Markermeer

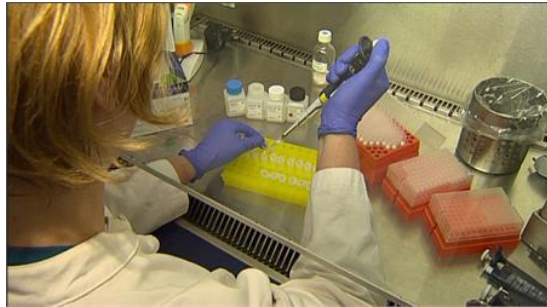
En cas de tempêtes (neuf beaufort ou plus), le centre calcule le degré de risque pour les nombreuses digues autour des lacs





Information sur la qualité des eaux de plaisance

- Il y a des normes de qualité pour les eaux de baignade aux Pays-Bas
- Le centre d'information déconseillera ou interdira la baignade lorsque les eaux n'atteignent pas les normes de qualité





Information durant les catastrophes environnementales

Comité de coordination nationale des incidents environnementaux

- Spécialiste/coordonateur réseaux pour les incidents nucléaires, biologiques, chimiques dans l'environnement de l'eau
- 7 jours/7 24h/24
- Temps réponse de 15 minutes max
- Information dans l'heure
- Si nécessaire, se rend au bureau dans
- Plusieurs outils à leur disposition



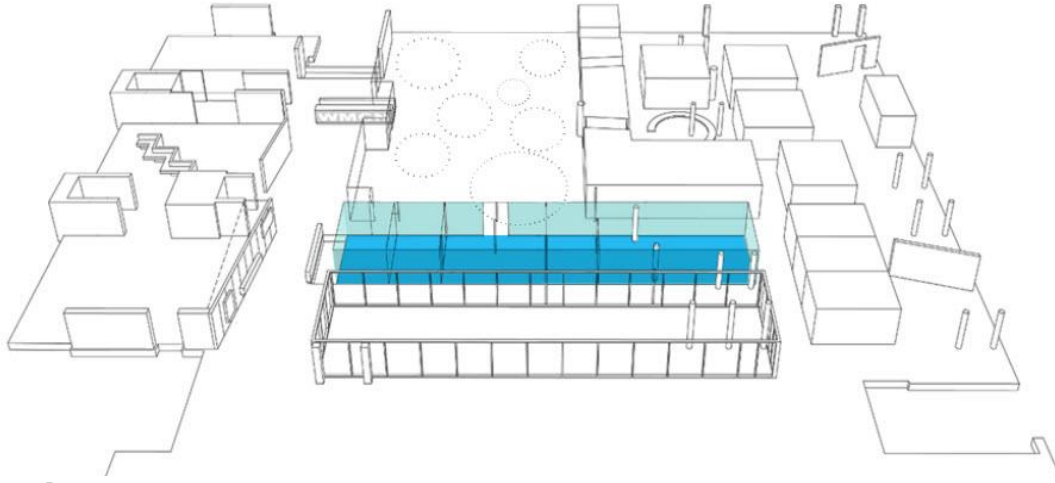


Des feux importants dans les usines peuvent causer la pollution des eaux marines





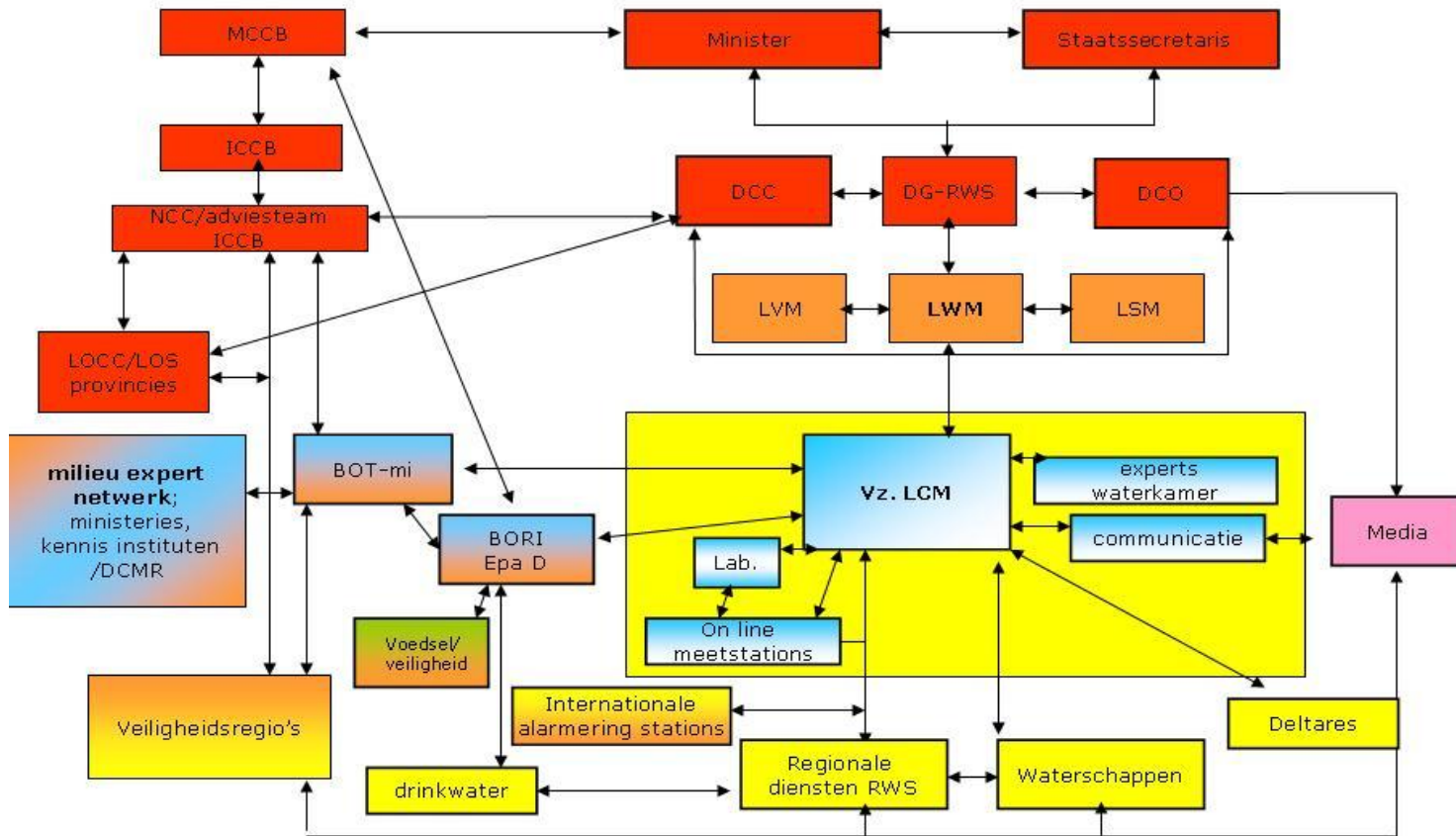
Assistance lors des crises liées à l'eau



- **Comités de coordination nationale:**
 - Menace d'inondation (LCO);
 - Pénurie d'eau (LCW);
 - Pollution de l'eau (LCM).
- **Groupes de conseil en cas de crise:**
 - Alerte orage zone côtière;
 - Dignes IJsselmeer;
 - Rivières inondées (Rhin et Maas);
 - Catastrophes sur les quais.
- **Bureau:** experts de Waterdienst et Deltares

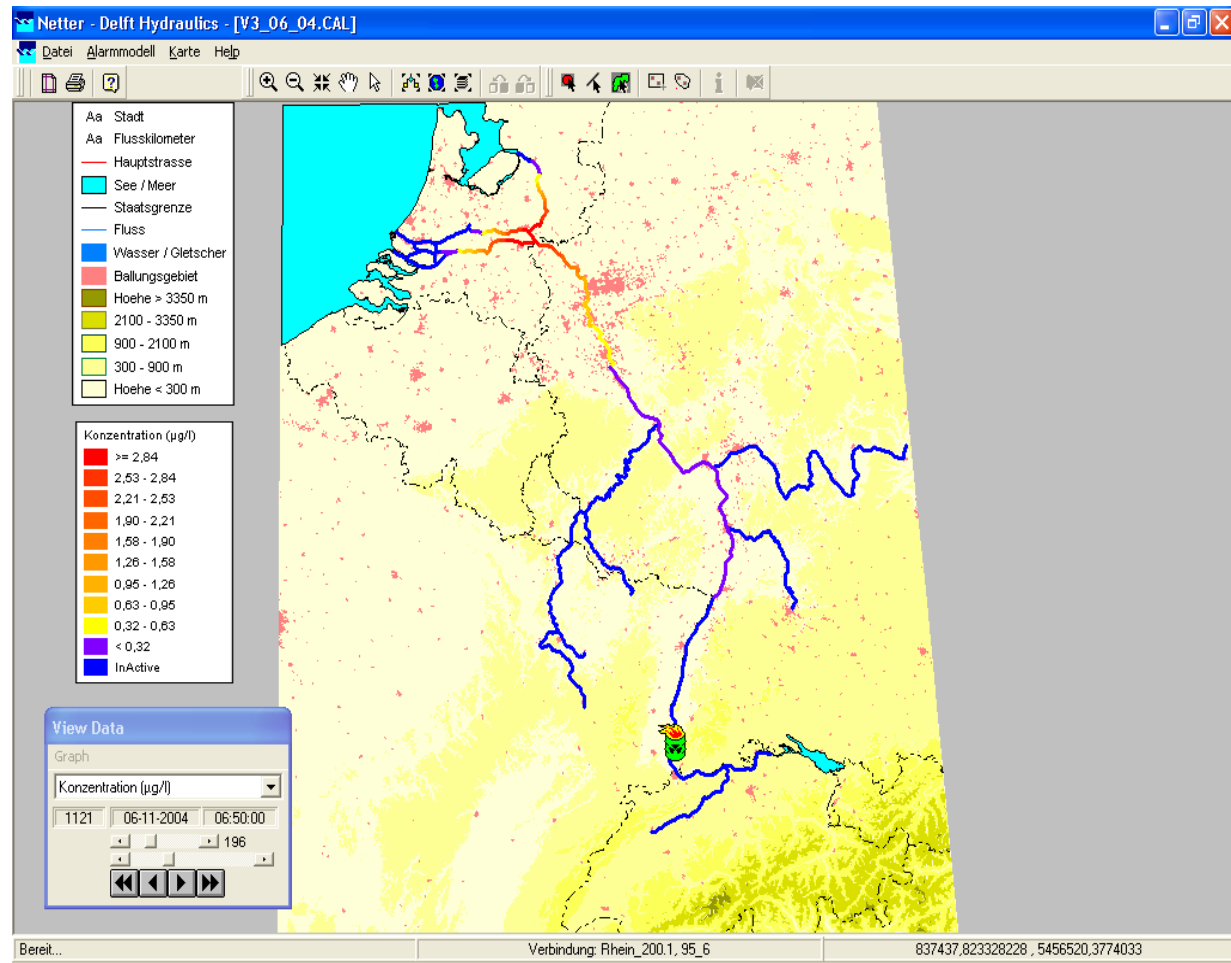


Comité de coordination nationale des incidents environnementaux de l'eau (NCE)





Coopération internationale: le modèle d'alarme du Rhin

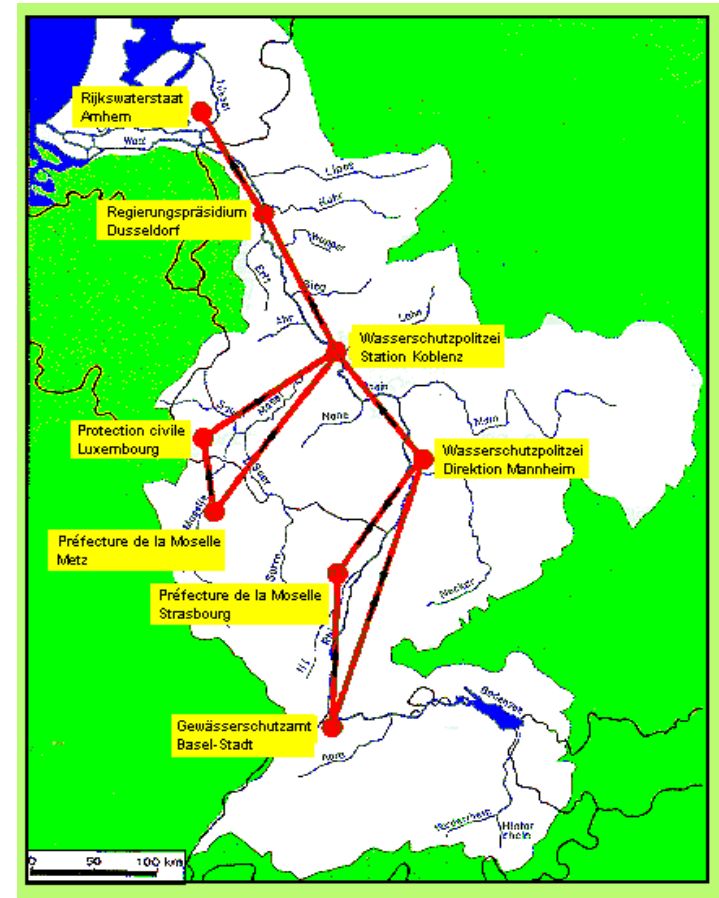




Commissions fluviales internationales

Accords concernant:

- Qui doit être informé
- Centre d'alerte
 - (voir figure pour la rivière Rhin)
- Format de procédure d'alerte
- Informations à partager
- Procédures pour la recherche de la source
- Évaluation et rapports des accidents





3. Assistance de l'eau: www.hepdeswater.nl



- *en principe* **pour les usagers professionnels**
- Une plate-forme pour les questions sur la politique, la gestion et la sécurité de l'eau
- Connaissance rationalisée de l'eau
- Connaissance ouverte de l'eau
- Mise en place de la connaissance sur l'eau et du réseau

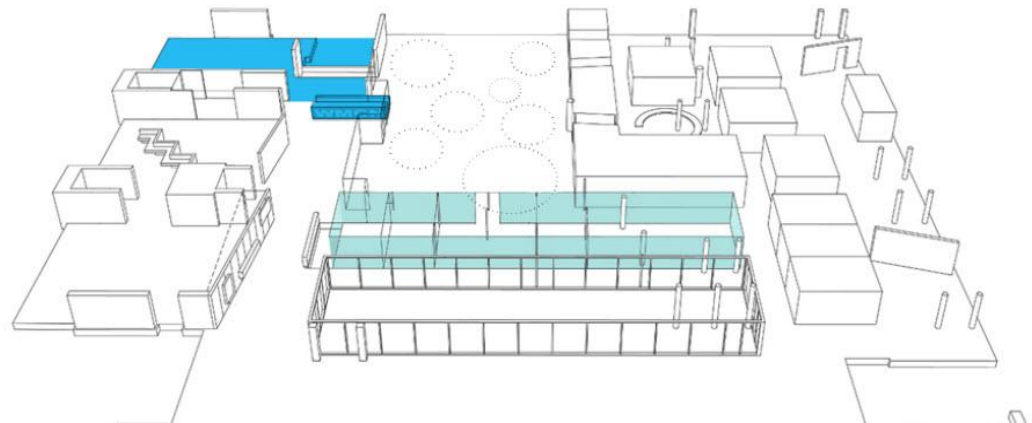
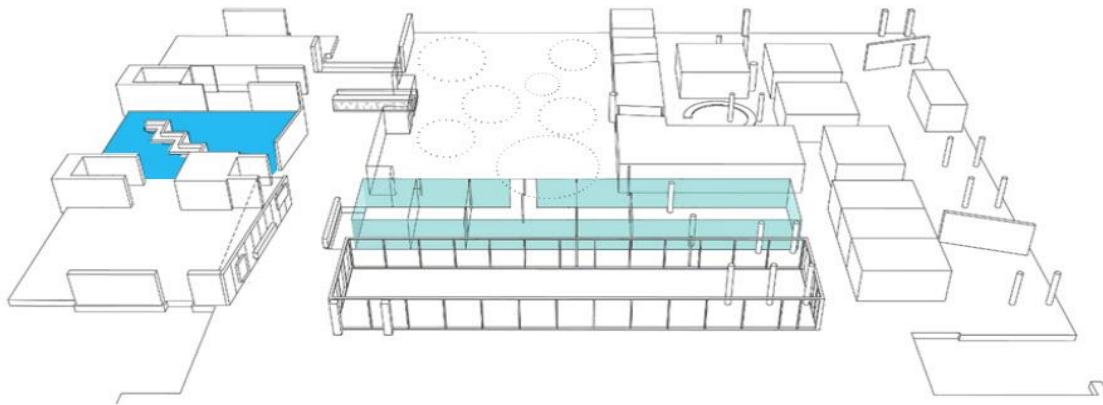


Plate-forme pour la formation et l'innovation

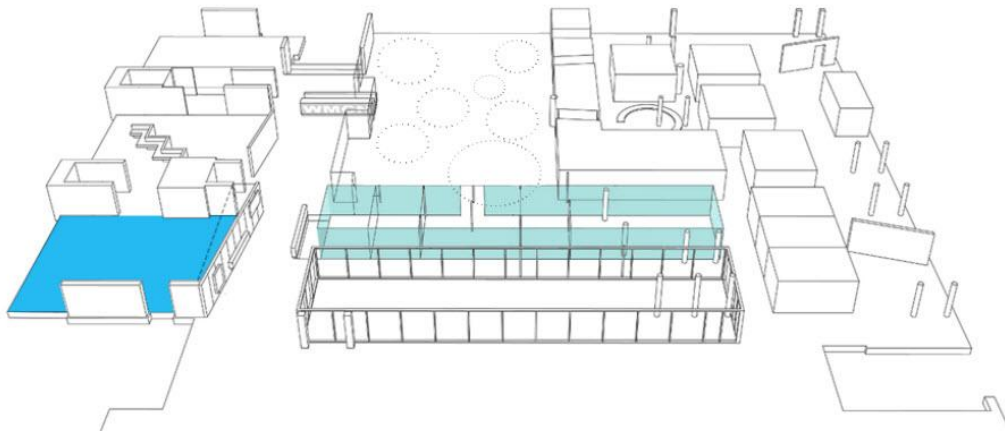


Formation et innovation

- Des cours sont donnés régulièrement pour les professionnels de l'eau au sein du centre de formation équipé pour leur permettre de développer leurs compétences dans le respect des processus primaires de gestion de crise.
- Plate-forme pour de nouveaux développements et technologie dans la zone de gestion et de sécurité de l'eau.



Relations publiques



- Zone de rencontre où les groupes de professionnels de l'eau et représentants de la presse peuvent être reçus;
- Offre un aperçu du fonctionnement et de l'organisation du système hollandais de l'eau et de la sécurité, la gestion de ce système et du rôle joué par les partenaires.



WMCN

Un point central unique en Europe

- Grâce à ses forces, ce centre peut offrir aide aux bateliers, contrôleurs des digues et de l'eau, gestionnaires du trafic et de l'eau, toutes les informations concernant la gestion de l'eau, les réglementations gouvernementales concernant l'eau, conseil et soutien à travers les équipes d'urgence
- www.helpdeskwater.nl
- 24h/24h 7j/7 dans un environnement de travail entièrement équipé pour optimiser le soutien de la gestion de l'eau.



Merci pour votre attention !

