



**Sustainable Water
Integrated Management (SWIM) -
Support Mechanism**



Project funded by
the European Union

Water is too precious to waste

**Deux jours de FORMATION SUR LE FONCTIONNEMENT ET LA GESTION
DES STEPS**

9-10 Septembre, Murcia

Gestion de bassins

Présenté par: Ana Romero Barahona

ORGANISMES DE BASSIN EN ESPAGNE



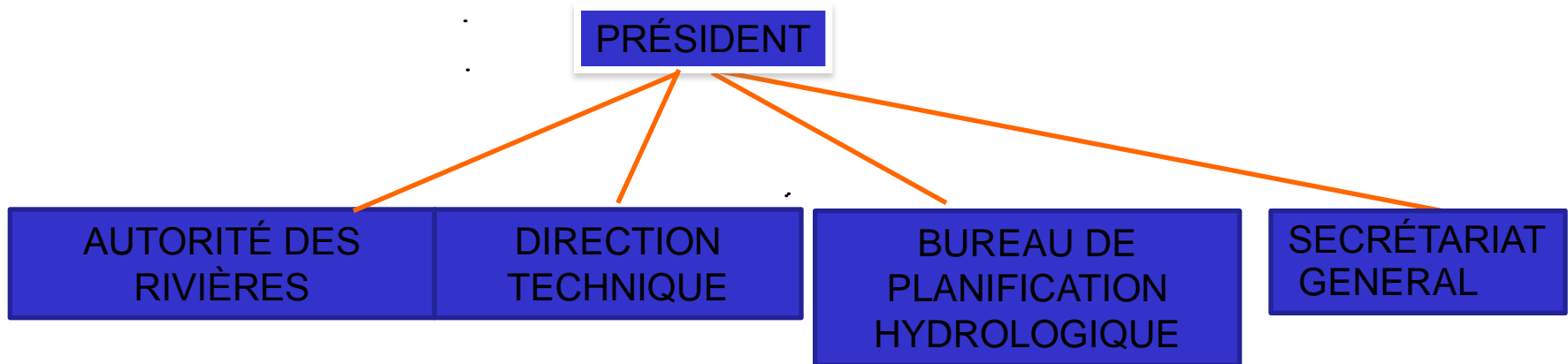
STRUCTURE ET FONCTIONS

Le district des organismes de bassins de Segura est un organisme autonome de l'administration générale de l'État, assigné, pour des tâches administratives, au ministère de l'agriculture, de l'alimentation et de l'environnement



STRUCTURE ET FONCTIONS

Sous la direction du Président, il y a quatre unités en charge des différentes tâches incombant à l'organisme.



Les principales tâches exécutées sont: la gestion des ressources hydrologiques; l'administration du domaine public hydraulique; la protection et le suivi des organismes de l'eau; la planification des organismes de bassin; et la construction et maintenance des infrastructures hydrauliques

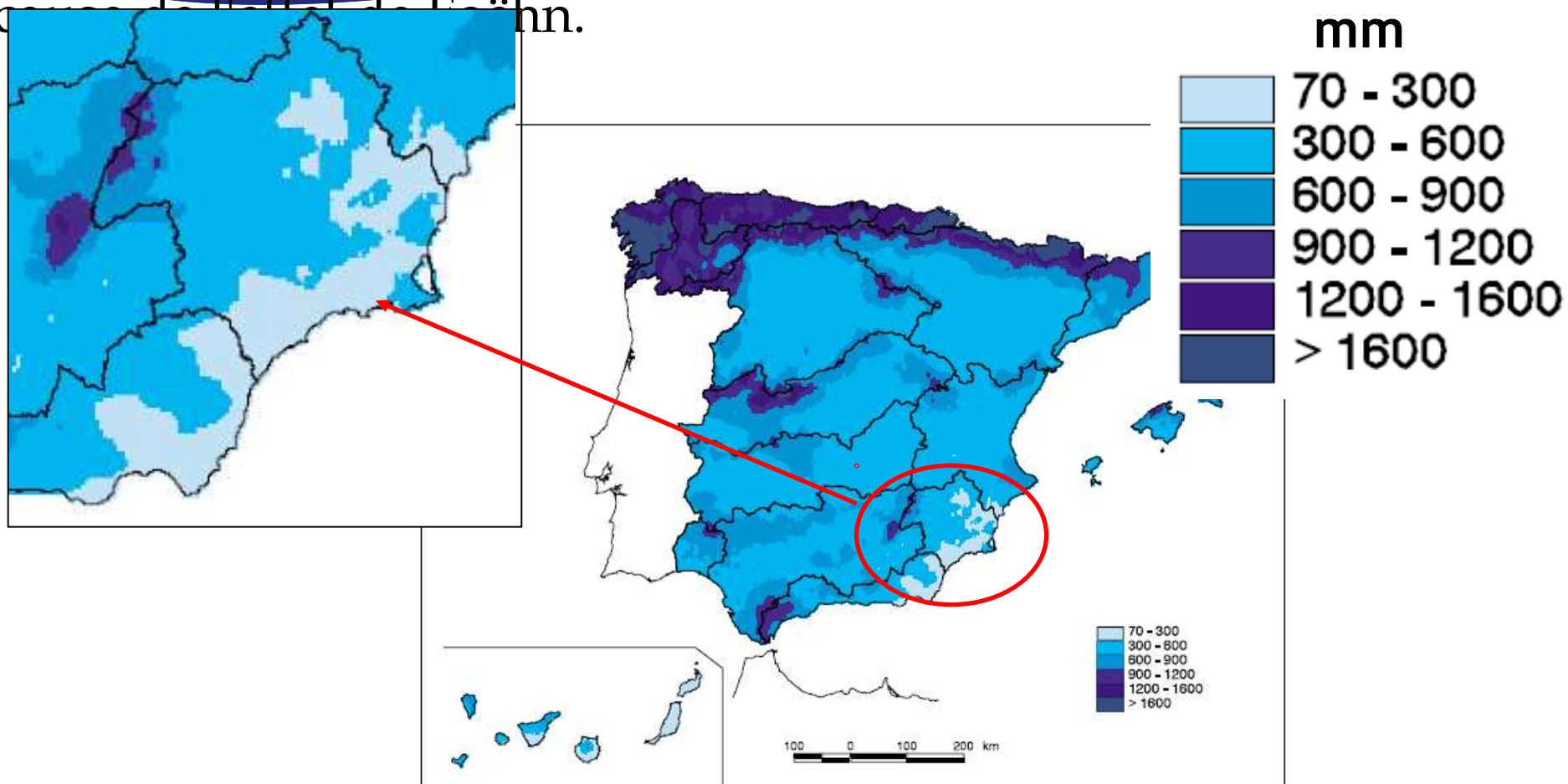
CARACTÉRISTIQUES DES ORGANISMES DE BASSIN



SUPERFICIE (Km²)	18 815
POPULATION EXIGEANT DES RESSOURCES DE L'ORGANISME DE BASSIN SEGURA (habitants). Année 2009	1 969 370
POPULATION ESTIVALE (habitants). Année 2009	> 2 500 000
LONGUEUR TOTALE DU RÉSEAU DE CANAUX (Km)	1,470
SURFACE D'IRRIGATION (ha)	269,029
SOURCES DES RESSOURCES EN EAU (Hm³)	Eaux de surface: 640, Eaux souterraines: 220
	Réutilisation: 110, TRANSFERT DE L'EAU TAJO-SEGURA: 540

CARACTÉRISTIQUES DES ORGANISMES DE BASSIN

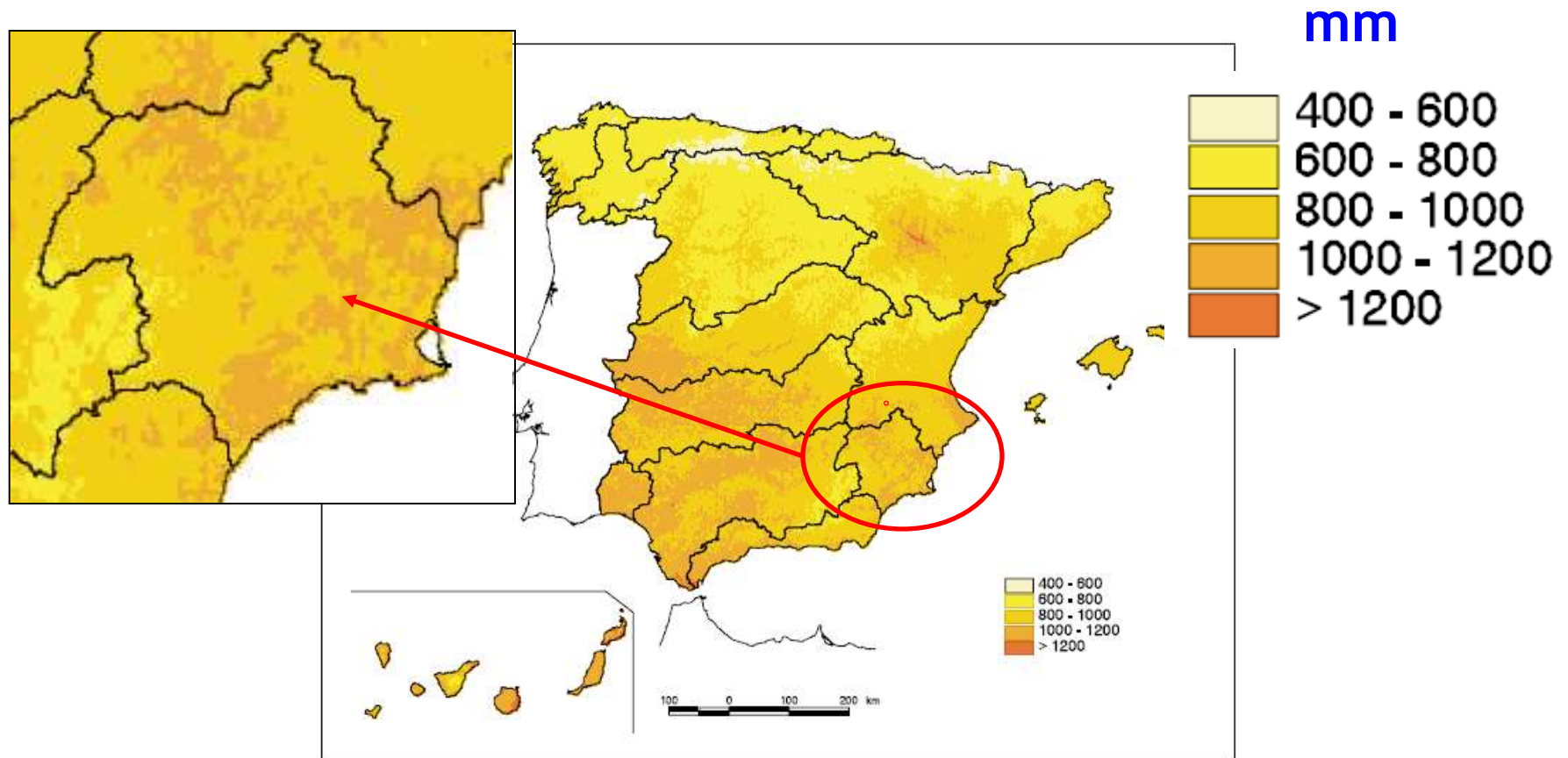
Le sud est de l'Espagne, reçoit moins de **PRÉCIPITATIONS** que le reste de la péninsule ibérique, à cause de l'effet de Föhn.



Moyenne des précipitations annuelles: 365 mm dans l'organisme de bassin Segura

CARACTÉRISTIQUES DES ORGANISMES DE BASSIN

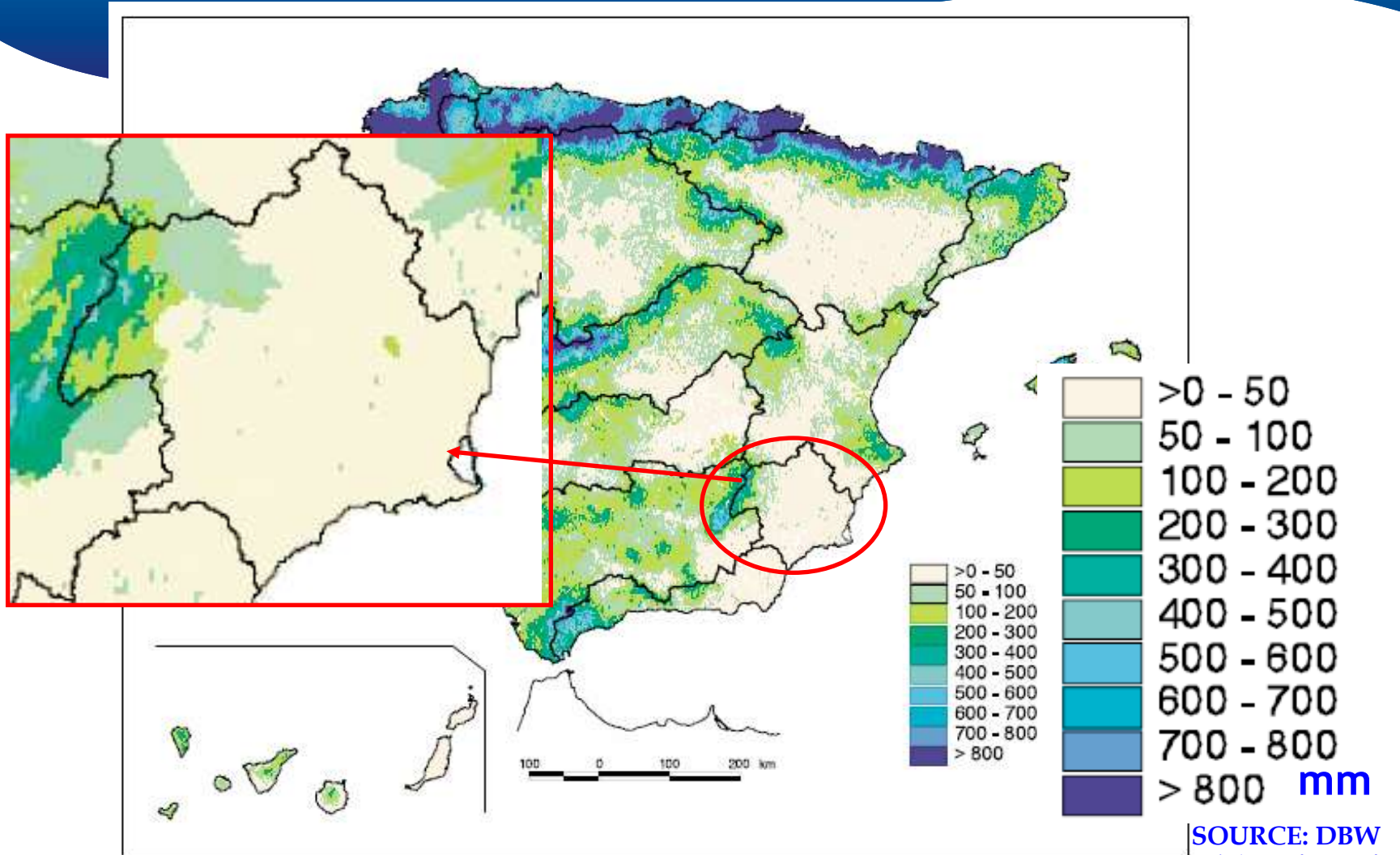
La forte isolation provoque une
EVAPOTRANSPIRATION POTENTIELLE (ETP)
similaire à la moyenne espagnole.



Moyenne PET annuelle: 827 mm dans l'organisme de bassin Segura

CARACTÉRISTIQUES DES ORGANISMES DE BASSIN

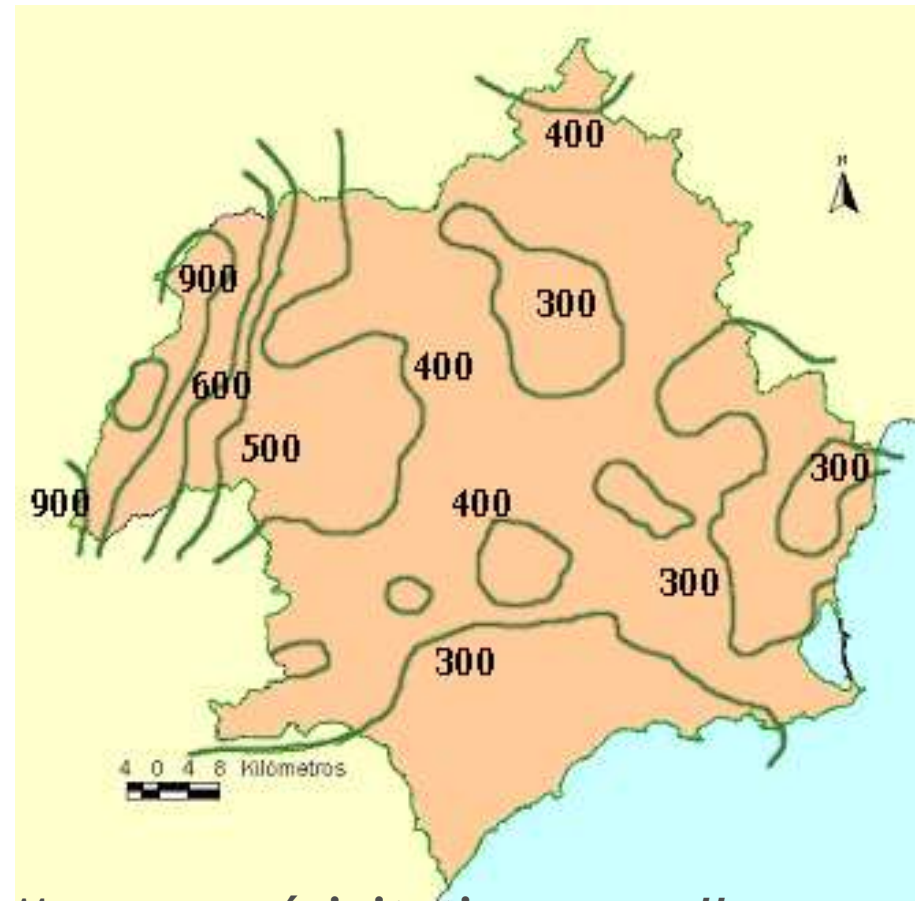
L'**ÉCOULEMENT** est significatif uniquement en amont du bassin



Moyenne écoulement total < 100 mm dans l'organisme de bassin Segura

CARACTÉRISTIQUES DES ORGANISMES DE BASSIN

Contrastes climatiques importants, sécheresses fréquentes, pluies torrentielles, inondations récurrentes, températures élevées et fortes gelées.



*Moyenne précipitations annuelles
(mm/an)*

CONDITIONS CLIMATIQUES: SÉCHERESSES



Réservoir Fuensanta (2005)
En tenant compte de ces caractéristiques, un Plan spécial pour les situations d'alerte et sécheresses temporaires de l'organisme de bassin Segura (P.E.S) a été approuvé (21 mars 2007). Le plan spécial est inclus dans le programme de mesures selon le WFD.

La disponibilité des ressources en eaux dans l'organisme de bassin Segura est incertaine et la moyenne du flux de l'eau est insuffisante. Qu'ils soient dus à des causes naturelles ou le résultat de changements climatiques causés par l'activité humaine, ces événements particulièrement secs semblent plus fréquents et plus persistants ces dernières années.

CONDITIONS CLIMATIQUES: INONDATIONS

Les fronts froids saisonniers provoquent des inondations éclair [en espagnol gotas frías, littéralement « chutes de froid »]. Cela arrive généralement au mois d'octobre et novembre à cause de l'action combinée de fortes températures de la mer Méditerranée et la présence d'air froid en haute altitude.



La dernière inondation dans l'organisme de bassin Segura: 28 septembre 2012

RESSOURCES HYDRAULIQUES PRINCIPALES

1. Eaux de surface (rivière Segura et affluents)



2. Eaux souterraines

3. Aqueduc Tagus-Segura



RESSOURCES HYDRAULIQUES PRINCIPALES

4. Réutilisation des eaux usées



5. Dessalement d'eau de mer

RÉUTILISATION DES EAUX USÉES



Avantages: Approvisionnement garanti. Source renouvelable.

Principalement utilisé dans l'irrigation.

Inconvénients: Pas d'augmentation significative en quantité mais rend la gestion globale plus efficace. Quelques coûts associés pour les usagers.

مع خالص شكري
وامتناني

Thank you
for your attention

Merci pour
votre attention



*Pour des informations ultérieures veuillez contacter:
Mécanisme d Soutien a la Gestion Intégrée Durable de l'Eau sur:
info@swim-sm.eu ou consultez www.swim-sm.eu*